

CASE
CONSTRUCTION

CX RAUPENBAGGER C-SERIE

CX210C | CX210C LONG REACH | CX250C | CX250C LONG REACH

TIER
4i



CX RAUPENBAGGER C-SERIE

CX210C | CX250C

Saubere Leistung

Case CX Raupenbagger der C-Serie sind mit sauberen und effizienten Dieselmotoren ausgerüstet, die der EU-Emissionsverordnung Stufe 3B (Tier 4 Interim) entsprechen.

Durch den Einsatz moderner CEGR-Systeme mit gekühlter Abgasrückführung und Dieselpartikelfilter erfüllen die Motoren die gesetzlichen Abgasnormen ohne den Einsatz zusätzlicher Additive.

Die automatische Selbstregeneration des DPD-Systems (Diesel-Partikel-Diffusor) stellt dabei eine gleichbleibend hohe Produktivität sicher. Niedrige Drehzahlen, eine verbesserte Steuerung der Hydraulikpumpen und fünf neue Energiesparsysteme bieten eine noch höhere Kraftstoffeffizienz mit Einsparungen bis zu 10%.

Die grüne Economy-Anzeige die auf dem Multifunktionsdisplay aktiviert werden kann informiert den Fahrer über die wirtschaftlichste Betriebsart der Maschine und zeigt den aktuellen Kraftstoffverbrauch in Echtzeit.





CX RAUPENBAGGER C-SERIE

CX210C | CX250C

Fortschrittliches Energie-Management

Durch die Verwendung von 5 neuen Energiesparfunktionen erreichen die Raupenbagger der C-Serie eine deutlich höhere Produktivität und Kraftstoffeffizienz. Die neuen Systeme umfassen:

BEC – Boom Economy Control

Bessere Kraftstoffverwertung beim Absenken der Ausrüstung und beim Einsetzen von Schwenkbewegungen

AEC – Automatic Economy Control

Höhere Kraftstoffeffizienz wenn sich die Bedienhebel in Neutralstellung befinden und keine Leistung vom Motor abgerufen wird.

SWC – Swing Relief Control

Garantiert eine präzise Verteilung der hydraulischen Leistung bei Schwenkvorgängen, um eine optimale Effizienz bei Hydraulikdruck und Fördermenge zu ermitteln.

SSC – Spool Stroke Control

Sorgt für eine automatische Anpassung des Hydraulikdrucks bei Grabeinsätzen und Planierarbeiten. Dabei wird Kraftstoff eingespart und gleichzeitig die Feinsteuerbarkeit der Ausrüstung verbessert.

Leerlauf-Funktionen:

Alle Raupenbagger der C-Serie sind mit Systemen für die automatische Leerlaufregelung (Auto Idle) und automatische Leerlaufabschaltung (Idle Shut Down) ausgerüstet.

Wenn das System aktiviert ist, sorgt die ‚Auto-Idle‘ Funktion automatisch für eine Absenkung der Motordrehzahl auf Leerlaufdrehzahl, wenn die Bedienhebel für 5 Sekunden nicht betätigt wurden, und zwar unabhängig von der Stellung des Drehzahlpotentiometers.

Die automatische Leerlaufabschaltung kann manuell über einen Schalter am Joystick aktiviert werden. Durch das automatische Abschalten des Motors nach 3 Minuten Standzeit kann dann zusätzlich Kraftstoff gespart werden.





Höhere Produktivität

Mit dem intelligenten Case Hydrauliksystem erzielen alle Raupenbagger der C-Serie eine deutlich höhere Leistung und Produktivität.

Die Hubkräfte wurden verbessert und die Arbeitszyklen verkürzt. Die jeweiligen Einsatzgewichte der einzelnen Modelle wurden leicht erhöht, um mit der höheren Grab- und Ladeleistung Schritt zu halten und dabei eine optimale Stabilität und gleichbleibende Leistungsausbeute im Einsatz zu garantieren.

Energierückgewinnungssysteme an Löffel und Ausleger leiten Hydrauliköl direkt zu anderen Verbrauchern und reduzieren so den Bedarf an Motorleistung.

Die Raupenbagger der C-Serie verwenden die aus der B-Serie bekannte Betriebsartenvorwahl und erleichtern für den Fahrer den Umstieg auf die neuen Modelle. Der Super-Power-Modus liefert dabei eine 5% Leistungssteigerung für den Einsatz bei schweren Grabarbeiten.

Das neue Multifunktionsdisplay der C-Serie bietet dem Fahrer die Wahlmöglichkeit zwischen 10 gespeicherten Einstellungen für Druck und Förderstrom der Zusatzhydraulik. (Option) Das erleichtert den schnellen Werkzeugwechsel und erhöht die Produktivität.



CX RAUPENBAGGER C-SERIE

CX210C | CX250C



Tier 4 Interim: Weniger Verbrauch, höchste Zuverlässigkeit

Der neue Isuzu 4-Zylinder-Motor erreicht die Vorgaben der EU-Emissionsverordnung Stufe 3B (Tier 4 Interim) ohne den Einsatz von Diesel-Additiven.

Ein CEGR-System reduziert effektiv über eine zweistufige gekühlte Abgasrückführung den Anteil der Stickoxide bei der Verbrennung, während der Anteil von Rußpartikeln durch ein Dieselpartikelfilter (DPF) und einen Turbolader mit variabler Geometrie drastisch verringert wird. Ein zusätzlicher Diesel-Oxidationskatalysator (DOC) reduziert die Anteile von Kohlenmonoxid, Kohlenwasserstoff und anderer Schadstoffe.

Beide Komponenten sind in das DPD-System (Diesel Particle Diffusor) integriert. Eine automatische Selbstregeneration sorgt für eine gleichbleibende Leistungsabgabe. Sie können also ohne Rücksicht auf den Regenerationsprozess des Partikel-Diffusors normal weiter arbeiten. Nebeneinander angeordnete Kühler, Ladeluftkühler und Kraftstoffkühler arbeiten jetzt noch effizienter und erhöhen so die sprichwörtliche Haltbarkeit der Case Maschinen.

Ein Blick unter die Motorhaube zeigt sofort die extrem ökonomische Raumnutzung: Motor, Kühlsystem und Abgassystem nutzen mit ihrer Konstruktion optimal den vorhandenen Raum und garantieren eine maximale Wartungsfreundlichkeit und eine hervorragende Sicht nach hinten für den Fahrer.

Auf dem neuen Multifunktionsdisplay kann eine ECO Anzeige aktiviert werden, die den Fahrer kontinuierlich mit den aktuellen Eckdaten über Kraftstoffverwertung und Verbrauch versorgt.

Niedrige Motordrehzahlen und eine weiter verbesserte Pumpensteuerung erzielen im Zusammenspiel mit 5 neuen Energiesparprogrammen Einsparungen beim Kraftstoffverbrauch von bis zu 10%.



Bestwerte in der Wartungsfreundlichkeit

Alle Filter und Füllstutzen für die tägliche Wartung sind für einen einfachen Zugang zentral gruppiert. Die Ölwechsel-Intervalle wurden auf 500 Bh verlängert. Durch die Verwendung von Synthetik-Filtern konnten die Wechselintervalle für die Hydraulikölfilter auf 5.000 Bh ausgedehnt werden. Alle Bolzen und Buchsen (ausgenommen Löffelbolzen) sind mit dem Case EMS-System ausgestattet und müssen daher nur alle 1000 Bh abgeschmiert werden.

Die Kühler und Lüfter sind nun nebeneinander montiert, was den Zugang und die Reinigung deutlich erleichtert und außerdem die Kühlleistung erheblich verbessert.

Die in Japan produzierten Case Bagger haben einen hervorragenden Ruf wegen ihrer Zuverlässigkeit und Haltbarkeit. Diese Tradition wird mit der C-Serie unverändert fortgesetzt.

CX RAUPENBAGGER C-SERIE

CX210C | CX250C

Ein Arbeitsplatz der Spitzenklasse

Die Kabine der neuen C-Serie ist 7% größer als bei den Vorgängermodellen und bietet durch die schmalen Frontsäulen und die nun durchgehende Frontscheibe ohne Überlappungsbereich eine noch bessere Rundum-Sicht. Der Geräuschpegel im Innenraum wurde mit nur 70 dB(A) annähernd auf Automobil-Niveau gesenkt. Der gefederte Fahrersitz mit voll einstellbaren Bedienhebelkonsolen gehört zur Standardausstattung. Die Pedale sind noch leichtgängiger und entlasten damit den Fahrer.

Die nach ROPS/FOPS Stufe 1 zertifizierte Kabine ruht nun auf gedämpften Lagern, die Vibrationen wirksam auffangen und erheblich zu dem gesenkten Innengeräusch beitragen.

Die Kabine ist mit einer leistungsstarken Klimaanlage ausgerüstet, die über 8% mehr Gesamtleistung und eine rund 25% bessere Durchlüftung verfügt.

Neue Spiegel, eine Standard-Rückfahrkamera, die optional durch eine Seitenkamera ergänzt werden kann und ein verbesserter LED-Bildschirm mit 178 mm Durchmesser bieten eine hervorragende Sicht auf den gesamten Arbeitsbereich und sorgen für optimale Sicherheit.





Farbiges Multifunktionsdisplay

Der 178-mm-große LED-Monitor liefert alle wichtigen Betriebsdaten, die der Fahrer bei seiner Arbeit benötigt. Einfach zu bedienende Druckschalter führen durch die einzelnen Bildschirmfunktionen. Die Anzeige kann geteilt werden, um gleichzeitig das Bild der Heckkamera oder der optional erhältlichen Seitenkamera anzuzeigen.

Die Kontrollanzeigen umfassen den Betriebsmodus, die Fahrgeschwindigkeit, Beleuchtung, die Werkzeugwahl, Uhrzeit und Betriebstundenanzeige. Daneben werden die wichtigsten Betriebsdaten wie Kühlwasser- und Hydrauliköltemperatur, Kraftstoffmenge, der Zustand des Partikelfilters und die Auto-Regenerationsfunktion angezeigt.

Wenn die ECO-Anzeige aktiviert ist, werden die Funktionen verschiedener Energiesparsysteme angezeigt. So kann der Fahrer die wirtschaftlichste Betriebsart für seinen Einsatz ermitteln und Kraftstoff sparen. Der Multifunktionsmonitor kann in einer von 20 zur Wahl stehenden Sprachen betrieben werden und dient zusätzlich Servicetechnikern als Zugang für die Borddiagnose-Funktionen.



SiteWatch™



Und so funktioniert's:

Beim Fleet Connect-Telematiksystem von Case wird in jede Maschine ein Hochleistungsmodem eingebaut, das die Maschinendaten mit den entsprechenden GPS Satellitendaten verknüpft. Diese Daten werden anschließend per Mobilfunk an das Case-Telematik-Webportal übermittelt.



Nutzen Sie alle Vorteile einer zentralen Fuhrparkkontrolle

Optimierung der Verfügbarkeit

- Mit SiteWatch können Sie Reserveeinheiten und nicht ausgelastete Maschinen an allen Standorten identifizieren.
- Sie können Einheiten an die Einsatzorte mit dem höchsten Bedarf umdisponieren.
- Die Vorausplanung der Wartung wird einfacher, da die aktuellen Betriebsstunden stets abrufbar sind.
- Nutzen Sie die Vorteile von SiteWatch für alle Maschinen im Bestand: SiteWatch kann auch in Maschinen anderer Hersteller installiert werden.

Senkung der Betriebskosten

- Mit der Möglichkeit, den Kraftstoffverbrauch verschiedener Maschinentypen zu vergleichen, sind Sie in der Lage, immer die passende Maschine einzusetzen.
- Mit geplanten und gruppierten Wartungseinsätzen sparen Sie Zeit und Transportkosten.
- Optimierte Verfügbarkeit und sinkende Wartungskosten: Durch das Wartungsmanagement werden Sie beispielsweise informiert, wenn der Motor einen neuen Kraftstofffilter braucht, und vermeiden so ungeplante Ausfälle.
- Sie können die Leistung ihrer Maschinen an verschiedenen Einsatzorten vergleichen.
- Ihre Maschinen laufen ausschließlich während der geplanten Arbeitszeit. Sie können die Maschinen so programmieren, dass nachts oder am Wochenende eingeschaltete Maschinen gemeldet werden.

Erhöhte Sicherheit

- Diebstahlschutz mit Hilfe des Geoortungssystems.
- Mit Hilfe der Geofencing-Funktion können sie Ihre Maschinen "virtuell einzäunen", egal wo diese sich gerade befinden.
- Im Alarmfall werden Sie per E-Mail benachrichtigt.
- Ein Erschütterungssensor meldet unbefugte Benutzung bereits bevor eine Maschine unbefugt gestartet wird.



CX RAUPENBAGGER C-SERIE

CX210C





CX RAUPENBAGGER C-SERIE

CX210C

Technische Daten

Motor

Modell _____ ISUZU AM-4HK1X
Typ _____ Wassergekühlt, 4-Takter, 4-Zylinder Reihenmotor, elektronisch gesteuertes Hochdruck-Commonrail-System, Turbolader mit variabler Geometrie, Ladeluftkühler, Doppelte Abgasrückführung, DPD-System mit Auto-Regeneration, Zertifikat gemäß EU-Abgasnorm Stufe 3B (Tier 4 Interim)
Anzahl Zylinder / Hubraum _____ 4 / 5,19 l
Bohrung x Hub _____ 115 x 125 mm
Motorleistung ISO 9249 _____ 119 kW(160 PS) bei 1800 U/min
Max. Drehmoment ISO 9249 _____ 621 Nm bei 1500 U/min

Hydrauliksystem

Max. Fördermenge _____ 2 x 211 l/min bei 1800 U/min
2 Axialkolben-Verstellpumpen mit variabler Fördermenge und Regelsystem
Druck Arbeitskreislauf:
Ausleger/Stiel/Löffel _____ 34,3 MPa
Ausleger/Stiel/Löffel (mit Power Boost) _____ 36,8 MPa
Schwenkkreislauf _____ 29,4 MPa
Fahrtrieb _____ 34,3 MPa

Schwenkwerk

Max. Schwenkgeschwindigkeit _____ 11,5 U/min

Gewicht und Bodendruck

Mit 2,40 m Stiel, 1,0 m³ Löffel, Fahrer, Schmiermittel, Kühlflüssigkeit und gefülltem Kraftstofftank und Dachschutzgitter OPG Stufe 2

CX210C LC Monoblockausrüstung	Gewicht (kg)	Bodendruck (MPa)
500 mm Bodenplatten	20.760	0,048
600 mm Bodenplatten	21.200	0,044
700 mm Bodenplatten	21.640	0,039
800 mm Bodenplatten	21.940	0,035

Mit 2,40 m Stiel, 1,0 m³ Löffel, Fahrer, Schmiermittel, Kühlflüssigkeit und gefülltem Kraftstofftank und Dachschutzgitter OPG Stufe 2

CX210C NLC Monoblockausrüstung	Gewicht (kg)	Bodendruck (MPa)
500 mm Bodenplatten	21.500	0,053
600 mm Bodenplatten	21.940	0,048

Mit 2,40 m Stiel, 1,0 m³ Löffel, Fahrer, Schmiermittel, Kühlflüssigkeit und gefülltem Kraftstofftank und Dachschutzgitter OPG Stufe 2

CX210C NLC Verstellausrüstung	Gewicht (kg)	Bodendruck (MPa)
500 mm Bodenplatten	23.400	0,058
600 mm Bodenplatten	23.840	0,052

Mit 6,40 m Stiel, 0,37 m³ Löffel, Fahrer, Schmiermittel, Kühlflüssigkeit und gefülltem Kraftstofftank und Dachschutzgitter OPG Stufe 2

CX210C long reach	Gewicht (kg)	Bodendruck (MPa)
800 mm Bodenplatten	23,300	0,036

Fahrtrieb

Fahrmotoren _____ Axialkolben-Verstellmotor
Max. Fahrgeschwindigkeit _____ 5,6 km/h
(Automatischer Fahrstufenwechsel)
Langsame Fahrt _____ 3,4 km/h
Steigfähigkeit _____ 70% (35°)
Zugkraft _____ 188 kN

Elektrisches System

Bordnetz _____ 24 V
Lichtmaschine _____ 50 Ap

Unterwagen

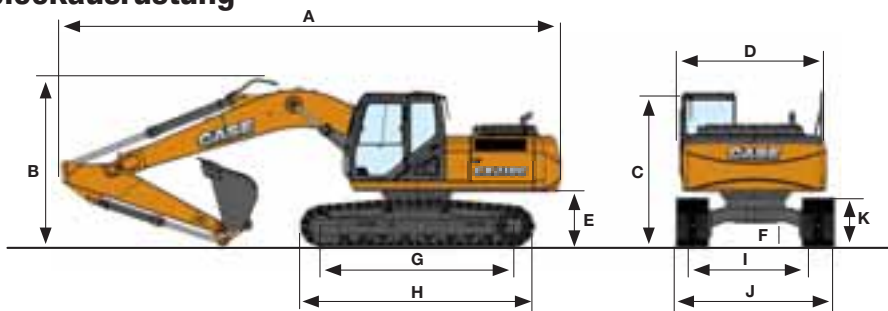
Anzahl der Stützrollen (pro Seite) _____ 2
Anzahl der Laufrollen (pro Seite) _____ 8
Anzahl der Bodenplatten (pro Seite) _____ 49
Bodenplattentyp _____ 3-Steg-Bodenplatte

Füllmengen

Kraftstofftank _____ 410 l
Hydrauliksystem _____ 240 l
Kühlsystem _____ 30,8 l

Geräteabmessungen

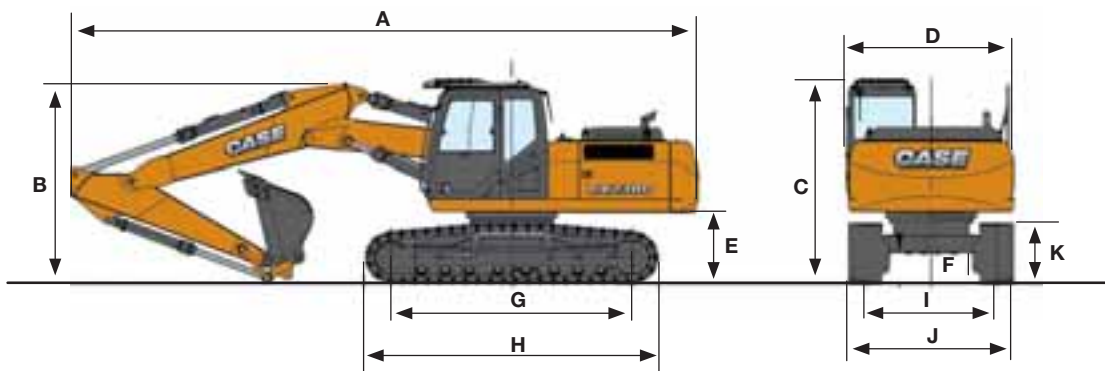
LC und NLC Monoblockausrüstung



Stiel 2,40 m Stiel 1,90 m HD Stiel 2,94 m

	Stiel 2,40 m	Stiel 1,90 m HD	Stiel 2,94 m
Gesamtlänge (ohne Ausrüstung)	4960 mm	4960 mm	4960 mm
A Gesamtlänge (mit Ausrüstung)	9460 mm	9490 mm	9380 mm
B Gesamthöhe (mit Ausrüstung)	3200 mm	3110 mm	3000 mm
C Kabinenhöhe	3070 mm	3070 mm	3070 mm
D Breite Oberwagen	2770 mm	2770 mm	2770 mm
Heckschwenkradius	2750 mm	2750 mm	2750 mm
E Höhe bis Unterkante Oberwagen	1040 mm	1040 mm	1040 mm
F Bodenfreiheit	440 mm	440 mm	440 mm
G Abstand Mitte Leitrad bis Mitte Turas	3660 mm	3660 mm	3660 mm
H Länge Unterwagen	4470 mm	4470 mm	4470 mm
I Spurbreite	2390 mm	2390 mm	2390 mm
J Breite Unterwagen (500 mm Bodenplatten)	2990 mm	2990 mm	2990 mm
I Spurbreite NLC	1990 mm	1990 mm	1990 mm
J Breite Unterwagen NLC (500 mm Bodenplatten)	2490 mm	2490 mm	2490 mm
K Höhe Raupenlaufwerk	920 mm	920 mm	920 mm

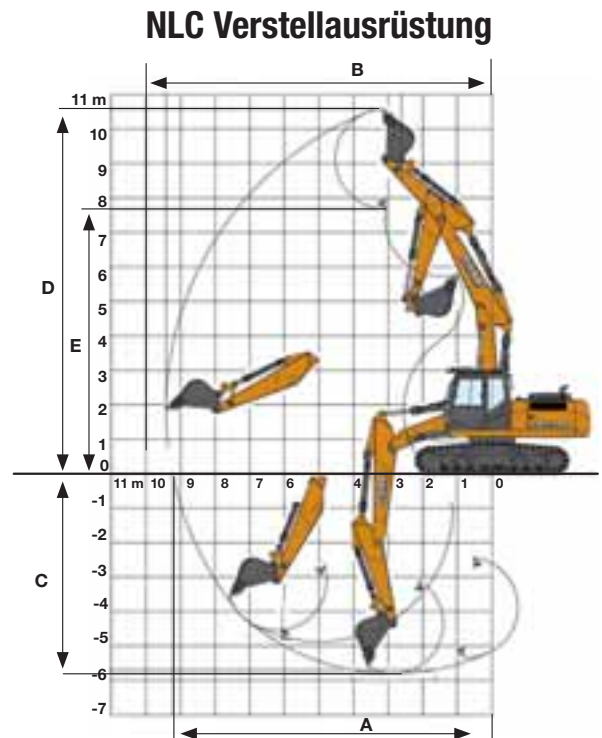
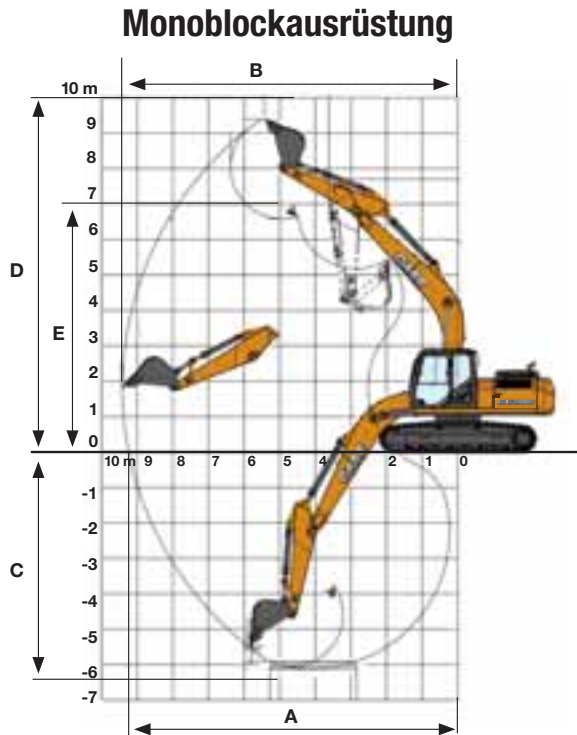
NLC Verstellausrüstung



Stiel 2,40 m Stiel 1,90 m HD Stiel 2,94 m

	Stiel 2,40 m	Stiel 1,90 m HD	Stiel 2,94 m
Gesamtlänge (ohne Ausrüstung)	5060 mm	5060 mm	5060 mm
A Gesamtlänge (mit Ausrüstung)	9570 mm	9540 mm	9480 mm
B Gesamthöhe (mit Ausrüstung)	3100 mm	3100 mm	3100 mm
C Kabinenhöhe	3100 mm	3100 mm	3100 mm
D Breite Oberwagen	2540 mm	2540 mm	2540 mm
Heckschwenkradius	2830 mm	2830 mm	2830 mm
E Höhe bis Unterkante Oberwagen	1060 mm	1060 mm	1060 mm
F Bodenfreiheit	430 mm	430 mm	430 mm
G Abstand Mitte Leitrad bis Mitte Turas	3660 mm	3660 mm	3600 mm
H Länge Unterwagen	4470 mm	4470 mm	4470 mm
I Spurbreite NLC	1990 mm	1990 mm	1990 mm
J Breite Unterwagen NLC (500 mm Bodenplatten)	2490 mm	2490 mm	2490 mm
K Höhe Raupenlaufwerk	920 mm	920 mm	920 mm

Leistungsdaten



Monoblockausrüstung

	Stiel 2,40 m	Stiel 1,90 m HD	Stiel 2,94 m
Länge Ausleger	5700 mm	5700 mm	5700 mm
Durchschwenkradius Tieflöffel	1450 mm	1450 mm	1450 mm
Durchschwenkwinkel Tieflöffel	177°	177°	177°
A Max. Reichweite in Bodenhöhe	9240 mm	8770 mm	9730 mm
B Max. Reichweite	9420 mm	8960 mm	9900 mm
C Max. Grabtiefe	6110 mm	5610 mm	6650 mm
D Max. Einstichhöhe	9390 mm	9140 mm	9610 mm
E Max. Ausschütthöhe	6590 mm	6330 mm	6810 mm

NLC Verstellausrüstung

	Stiel 2,40 m	Stiel 1,90 m	Stiel 2,94 m
Länge Ausleger	5670 mm	5670 mm	5670 mm
Durchschwenkradius Tieflöffel	1450 mm	1450 mm	1450 mm
Durchschwenkwinkel Tieflöffel	177°	177°	177°
A Max. Reichweite in Bodenhöhe	8750 mm	9220 mm	9720 mm
B Max. Reichweite	8950 mm	9420 mm	9900 mm
C Max. Grabtiefe	5310 mm	5800 mm	6320 mm
D Max. Einstichhöhe	10210 mm	10580 mm	10940 mm
E Max. Ausschütthöhe	7320 mm	7680 mm	8040 mm

Grabkräfte

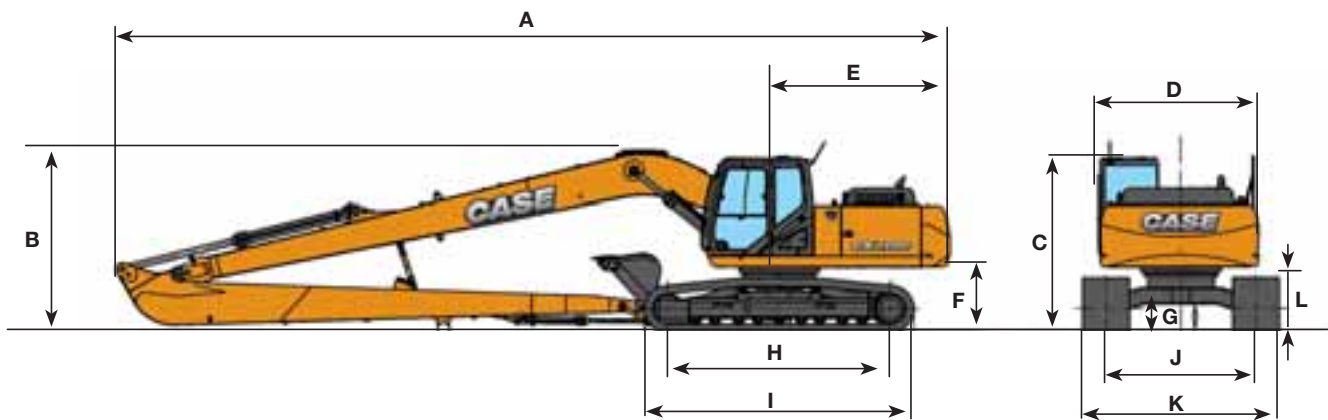
Mit 1,0 m³ Tieflöffel (ISO 6015)

	Stiel 2,40 m	Stiel 1,90 m HD	Stiel 2,94 m
Losbrechkraft, Löffelstiel	123 kN	142 kN	103 kN
- mit Power Boost	132 kN	152 kN	110 kN
Losbrechkraft, Tieflöffel	142 kN	142 kN	142 kN
- mit Auto Power UP	152 kN	152 kN	152 kN

CX RAUPENBAGGER C-SERIE

CX210C LONG REACH

Geräteabmessungen



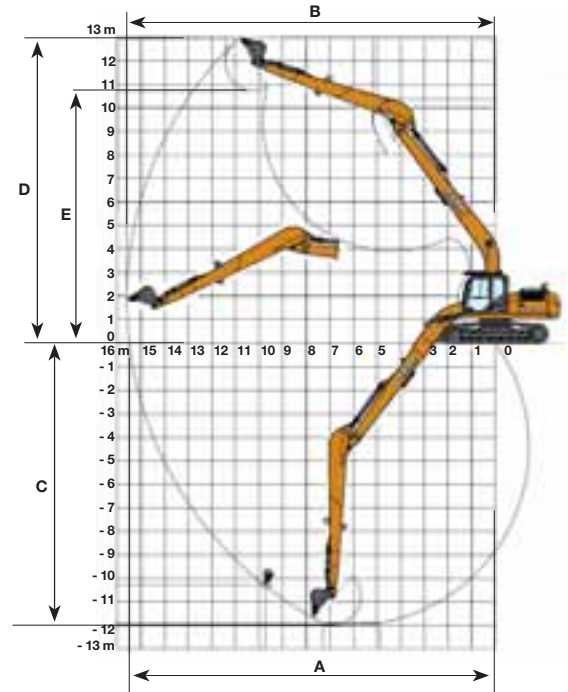
Stiel 6,40 m

	Gesamtlänge (ohne Ausrüstung)	4960 mm
A	Gesamtlänge (mit Ausrüstung)	12470 mm
B	Gesamthöhe (mit Ausrüstung)	3070 mm
C	Kabinenhöhe	3070 mm
D	Breite Oberwagen	2770 mm
E	Heckschwenkradius	2750 mm
F	Höhe bis Unterkante Oberwagen	1040 mm
G	Bodenfreiheit	440 mm
H	Abstand Mitte Leitrad bis Mitte Turas	3660 mm
I	Länge Unterwagen	4470 mm
J	Spurweite	2390 mm
K	Breite Raupenlaufwerk (mit 800 mm Bodenplatten)	3190 mm
L	Höhe Raupenlaufwerk	920 mm

Leistungsdaten

Stiel 6,40 m

Länge Ausleger	8700 mm
Durchschwenkradius Tieflöffel	1200 mm
Durchschwenkwinkel Tieflöffel	178 °
A Max. Reichweite in Bodenhöhe	15490 mm
B Max. Reichweite	15600 mm
C Max. Grabtiefe	12010 mm
D Max. Einstichhöhe	12970 mm
E Max. Ausschütthöhe	10730 mm
Losbrechkraft, Löffelstiel	46 kN
Losbrechkraft, Tieflöffel	65 kN



Hubkräfte

Gerade 360°	REICHWEITE												bei Max. Reichweite	m
	0,0 m	1,5 m	3,0 m	4,5 m	6,0 m	7,5 m	9,0 m	10,5 m	12,0 m	13,5 m	15,0 m			

Long Reach Stiel, 6,40 m, 0,37 m³ Tieflöffel, 800 mm Bodenplatten, max. Reichweite 15,60 m

	0,0 m	1,5 m	3,0 m	4,5 m	6,0 m	7,5 m	9,0 m	10,5 m	12,0 m	13,5 m	15,0 m	bei Max. Reichweite													
12,0 m												950*	950*	11,46											
10,5 m									1520*	1520*		880*	880*	12,68											
9,0 m									1690*	1690*	990*	990*	850*	850*	13,61										
7,5 m									1760*	1760*	1680*	1390	830*	830*	14,31										
6,0 m									1870*	1870*	1840*	1790	1790*	1360	840*	840*	14,8								
4,5 m									2280*	2280*	2090*	2090*	1970*	1710	1910*	1290	1060*	960	860*	860*	15,13				
3,0 m				5330*	5330*	3470*	3470*	3770*	3770*	3110*	3110*	2680*	2680*	2380*	2090	2160*	1600	2010*	1220	1350*	920	900*	870	15,3	
1,5 m				3100*	3100*	6710*	6710*	4700*	4640	3680*	3390	3060*	2530	2650*	1930	2360*	1490	1970	1150	1460*	880	950*	830	15,31	
0 m			1100*	1100*	2320*	2320*	5800*	5800*	5500*	4200	4190*	3050	3410*	2310	2900	1780	2340	1380	1900	1080	1340*	840	1030*	820	15,17
-1,5 m	1750*	1750*	1830*	1830*	2700*	2700*	4870*	4870*	6060*	3830	4600*	2800	3540	2130	2790	1650	2250	1300	1840	1030			1140*	830	14,87
-3,0 m	2310*	2310*	2520*	2520*	3250*	3250*	5000*	5000*	6250	3620	4470	2630	3410	2000	2700	1560	2190	1240	1810	990			1280*	880	14,4
-4,5 m	2930*	2930*	3190*	3190*	3890*	3890*	550*	5400	6180	3570	4390	2560	3340	1940	2650	1520	2160	1210	1810	990			1490*	960	13,76
-6,0 m	3470*	3470*	3840*	3840*	4660*	4660*	6400*	5640	6200	3600	4390	2570	3340	1940	2660	1530	2190	1240					1790*	1090	12,91
-7,5 m	4020*	4020*	4780*	4780*	5790*	5790*	7770*	5810	6110*	3710	4450	2640	3390	2010	2720	1590							2280	1310	11,81
-9,0 m			5630*	5630*	7140*	7140*	7330*	6070	5560*	3880	4380*	2780	3460	2140									2740*	1690	10,39
-11,0 m					8280*	8280*	6010*	6010*	4600*	4150	3550*	3030											2829*	2420	8,51

* Hydraulikleistung 87%

CX RAUPENBAGGER C-SERIE

CX250C





CX RAUPENBAGGER C-SERIE

CX250C

Technische Daten

Motor

Modell _____ ISUZU AL-4HK1X
Typ _____ Wassergekühlt, 4-Takter, 4-Zylinder Reihenmotor, elektronisch gesteuertes Hochdruck-Commonrail-System, Turbolader mit variabler Geometrie, Ladeluftkühler, Doppelte Abgasrückführung, DPD-System mit Auto-Regeneration, Zertifikat gemäß EU-Abgasnorm Stufe 3B (Tier 4 Interim)
Anzahl Zylinder / Hubraum _____ 4/5,19 l
Bohrung x Hub _____ 115 x 125 mm
Motorleistung ISO 9249 _____ 132 kW (180 PS) bei 2000 U/min
Max. Drehmoment ISO 9249 _____ 621 Nm @ 1.800 min⁻¹

Hydrauliksystem

Max. Fördermenge _____ 2 x 234 l/min @ 2.000 min⁻¹
2 Axialkolben-Verstellpumpen mit variabler Fördermenge und Regelsystem
Druck Arbeitskreislauf: _____
Ausleger/Stiel/Löffel _____ 36,8 MPa
Schwenkkreislauf _____ 27/28,9 MPa
Fahrtrieb _____ 34,3 MPa

Schwenkwerk

Max. Schwenkgeschwindigkeit _____ 10,6 U/min

Gewicht und Bodendruck

Mit 3,00 m Stiel, 1,1 m³ Löffel, Fahrer, Schmiermittel, Kühlflüssigkeit und gefülltem Kraftstofftank und Dachschutzgitter OPG Stufe 2

CX 250C LC

	Gewicht (kg)	Bodendruck (MPa)
600 mm Bodenplatten	24.800	0,049
700 mm Bodenplatten	25.100	0,048
800 mm Bodenplatten	25.400	0,038
900 mm Bodenplatten	25.700	0,034

CX 250C NLC

	Gewicht (kg)	Bodendruck (MPa)
600 mm Bodenplatten	24.700	0,049
700 mm Bodenplatten	25.000	0,048

Mit 8,00 m Stiel, 0,37 m³ Löffel, Fahrer, Schmiermittel, Kühlflüssigkeit und gefülltem Kraftstofftank und Dachschutzgitter OPG Stufe 2

CX 250C LC Long Reach

	Gewicht (kg)	Bodendruck (MPa)
800 mm Bodenplatten	28.100	0,042

Fahrtrieb

Fahrmotoren _____ Axialkolben-Verstellmotor
Max. Fahrgeschwindigkeit _____ 5,5 km/h
(Automatischer Fahrstufenwechsel)
Langsame Fahrt _____ 3,5 km/h
Steigfähigkeit _____ 70% (35°)
Zugkraft _____ 201 kN

Elektrisches System

Bordnetz _____ 24V
Lichtmaschine _____ 50 Amp

Unterwagen

Anzahl der Stützrollen (pro Seite) _____ 2
Anzahl der Laufrollen (pro Seite) _____ 9
Anzahl der Bodenplatten (pro Seite) _____ 51
Bodenplattentyp _____ 3-Steg-Bodenplatte

Füllmengen

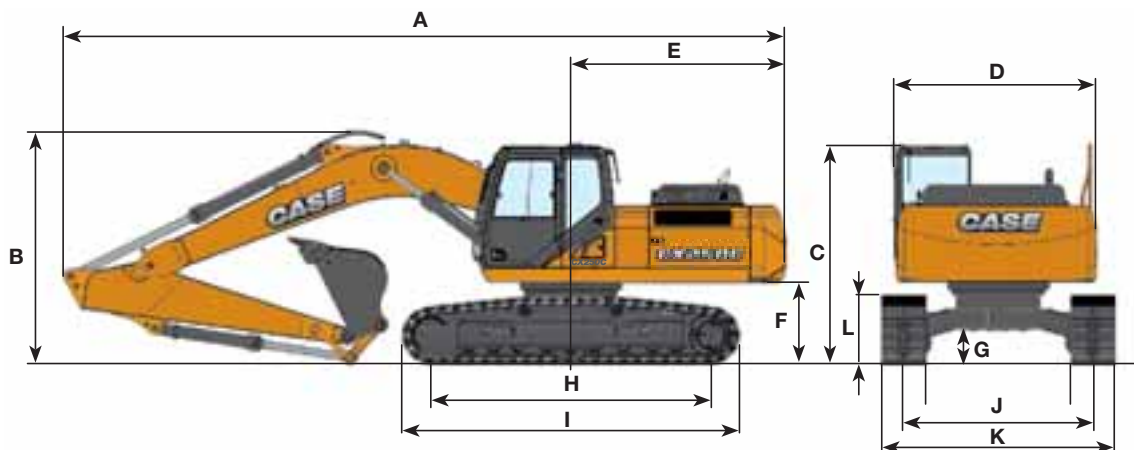
Kraftstofftank _____ 410 l
Hydrauliksystem _____ 250 l
Kühlsystem _____ 30,2 l

CX RAUPENBAGGER C-SERIE

CX250C

Geräteabmessungen

Mit 5,85 m Mono-Ausleger



LC / NLC

	Stiel 3,00 m	Stiel 2,50 m HD	Stiel 3,52 m
Gesamtlänge (ohne Ausrüstung)	5270 mm	5270 mm	5270 mm
A Gesamtlänge (mit Ausrüstung)	9880 mm	9950 mm	9910 mm
B Gesamthöhe (mit Ausrüstung)	3200 mm	3350 mm	3360 mm
C Kabinenhöhe	3130 mm	3130 mm	3130 mm
D Breite Oberwagen	2770 mm	2770 mm	2770 mm
E Heckschwenkradius	2950 mm	2950 mm	2950 mm
F Höhe bis Unterkante Oberwagen	1100 mm	1100 mm	1100 mm
G Bodenfreiheit	460 mm	460 mm	460 mm
H Abstand Mitte Leitrad bis Mitte Turas	3840 mm	3840 mm	3840 mm
I Länge Unterwagen	4650 mm	4650 mm	4650 mm
L Höhe Raupenlaufwerk	940 mm	940 mm	940 mm

LC

	Stiel 3,00 m	Stiel 2,50 m HD	Stiel 3,52 m
J Spurweite	2590 mm	2590 mm	2590 mm
K Unterwagenbreite (600 mm Bodenplatten)	3190 mm	3190 mm	3190 mm

NLC

	Stiel 3,00 m	Stiel 2,50 m HD	Stiel 3,52 m
J Spurweite	2390 mm	2390 mm	2390 mm
K Unterwagenbreite (600 mm Bodenplatten)	2990 mm	2990 mm	2990 mm

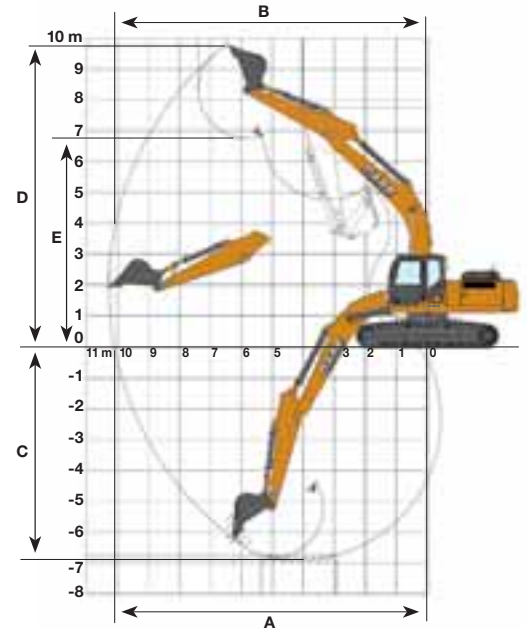
CX RAUPENBAGGER C-SERIE

CX250C

Leistungsdaten

Mit 5,85 m Mono-Ausleger

LC / NLC	Stiel 3,00 m	Stiel 2,50 m HD	Stiel 3,52 m
Länge Ausleger	5850 mm	5850 mm	5850 mm
Durchschwenkradius Tieflöffel	1570 mm	1570 mm	1570 mm
Durchschwenkwinkel Tieflöffel	175°	175°	175°
A Max. Reichweite in Bodenhöhe	10100 mm	9630 mm	10620 mm
B Max. Reichweite	10280 mm	9820 mm	10790 mm
C Max. Grabtiefe	6900 mm	6400 mm	7420 mm
D Max. Einstichhöhe	9760 mm	9560 mm	10070 mm
E Max. Ausschütthöhe	6760 mm	6550 mm	7060 mm
Losbrechkraft, Löffelstiele	120 kN	141 kN	107 kN
- mit Power Boost	129 kN	151 kN	115 kN
Losbrechkraft, Tieflöffel	162 kN	162 kN	162 kN
- mit Auto Power UP	174 kN	174 kN	174 kN



Hubkräfte

Gerade	REICHWEITE						
	1,5 m	3,0 m	4,5 m	6,0 m	7,5 m	9,0 m	bei Max. Reichweite

LC - Standard Stiel, 2,50 m HD, 1,30 m³ Tieflöffel, 600 mm Bodenplatten, max. Reichweite 9,46 m

7,5 m								4130*	4130*			3430*	3430*	7,64
6,0 m								5330*	4500			3260*	3260*	8,61
4,5 m				6270*	6270*	6650*	6350	6020*	4360			3240*	2970	9,18
3,0 m			12580*	12580*	10120*	9610	7850*	6060	6350	4180		3320*	2750	9,44
1,5 m					12110*	8920	8850	5720	6180	4010		3500*	2700	9,42
0 m			8500*	8500*	13430*	8510	8640	5470	6030	3870		3820*	2800	9,16
-1,5 m	9640*	9640*	12090*	12090*	13360*	8460	8530	5380	5980	3830		4400*	3090	8,63
-3,0 m	12110*	12110*	17470*	16990	12730*	8580	8600	5460	6100	3950		5440*	3670	7,79
-4,5 m	17470*	17470*	15510*	15510*	10920*	8860	7760*	5740				6440*	4910	6,53

NLC - Standard Stiel, 2,50 m HD, 1,30 m³ Tieflöffel, 600 mm Bodenplatten, max. Reichweite 9,46 m

7,5 m									4130*	4130*			3430*	3430*	7,64
6,0 m									5330*	4120			3260*	3120	8,61
4,5 m					6270*	6270*	6650*	5860	6020*	3990	4350*	2810	3240*	2690	9,18
3,0 m			12590*	12590*	10120*	8750	7850*	5530	6340	3810	4650	2730	3320*	2480*	9,44
1,5 m					12110*	8050	8830	5200	6160	3630	4560	2650	3500*	2430	9,42
0 m			8500*	8500*	13430*	7650	8620	4950	6010	3500	4500	2600	3820*	2520	9,16
-1,5 m	9640*	9640*	12090*	12090*	13360*	7600	8510	4860	5960	3460			4400*	2780	8,63
-3,0 m	12210*	12210*	17470*	15620	12730*	7720	8580	4940	6090	3580			5440*	3320	6,53
-4,5 m	17470*	17470*	15510*	15440	10920*	8010	7760*	5250					6440*	4450	7,18

Gerade 360°	REICHWEITE							bei Max. Reichweite m
	1,5 m	3,0 m	4,5 m	6,0 m	7,5 m	9,0 m		

LC - Standard Stiel, 3,00 m, 1,11 m³ Tieflöffel, 600 mm Bodenplatten, max. Reichweite 9,92 m

7,5 m								4150*	4150*	2370*	2370*				8,23
6,0 m								4800*	4630	2830*	2830*	2250*	2250*		9,12
4,5 m							6180*	6180*	5640*	4480	4470*	3200	2230*	2230*	9,66
3,0 m			13430*	13430*	9720*	9670	7450*	6220	6280*	4290	4750	3100	2290*	2290	9,9
1,5 m			9390*	9390*	12020*	9170	8650*	5850	6270	4090	4640	3000	2430*	2430*	9,89
0 m			9250*	9250*	13280*	8650	8750	5570	6100	3930	4550	2920	2660*	2610	9,64
-1,5 m	8880*	8880*	11800*	11800*	13470*	8490	8580	5420	6000	3850	4146*	2910	3060*	2840	9,13
-3,0 m	10960*	10960*	15870*	15870*	13100*	8560	8590	5450	6060	3910			3760*	3300	8,34
-4,5 m	15110*	15110*	17030*	17030*	11760*	8780	8560*	5660					5190*	4240	7,18
-6,0 m			12270*	12270*	8430*	8430*							6020*	6020*	5,44

NLC - Standard Stiel, 3,00 m, 1,11 m³ Tieflöffel, 600 mm Bodenplatten, max. Reichweite 9,92 m

7,5 m								4150*	4150*			2370*	2370*		8,23
6,0 m								4800*	4240	2830*	2830*	2250*	2250*		9,12
4,5 m							6180*	5950*	5640*	4100	4470*	2910	2230*	2230*	9,66
3,0 m			13430*	13430*	9720*	8950	7450*	5680	6280*	3910	4730	2810	2290*	2290*	9,9
1,5 m			9390*	9390*	12020*	8290	8650*	5320	6260	3720	4620	2710	2430*	2270	9,89
0 m			9250*	9250*	13280*	7790	8720	5040	6080	3560	4540	2630	2660*	2340	9,64
-1,5 m	8880*	8880*	11800*	11800*	13470*	7640	8550	4900	5990	3480	1460*	2630	3060*	2560	9,13
-3,0 m	10960*	10960*	15870*	14870	13100*	7700	8570	4930	6040	3540			3760*	2980	8,34
-4,5 m	15110*	15110*	17030*	15690	11760*	7920	8560*	5140					5190*	3840	7,18
-6,0 m			12270*	12270*	8430*	8070							6020*	6020*	5,44

LC - Standard Stiel, 3,50 m, 1,00 m³ Tieflöffel, 600 mm Bodenplatten, max. Reichweite 10,40 m

9,0 m								2240*	2240*				2120*	2120*	7,57
7,5 m								3300*	3300*				1890*	1890*	8,85
6,0 m								4330*	4330*	3490*	3310	1790*	1790*		9,68
4,5 m								5160*	4540	4290	3230	1770*	1770*		10,18
3,0 m					8770*	8770*	6910*	6300	5870*	4330	4770	3120	1820*	1820*	10,41
1,5 m			13400*	13400*	11220*	9340	8200*	5920	6300	4110	4640	3000	1920*	1920*	10,40
0 m	4270*	4270*	9690*	9690*	12850*	8710	8770	5580	6100	3920	4530	2900	2100*	2100*	10,16
-1,5 m	7650*	7650*	11290*	11290	13400*	8340	8540	5380	5960	3800	4470	2840	2400*	2400*	9,68
-3,0 m	9810*	9810*	14490*	14490*	13220*	8440	8510	5360	5970	3810			2900*	2900*	8,94
-4,5 m	14320*	14320*	18150*	17430	12290*	8610	8580	5500	6060	3960			3860*	3610	7,86
-6,0 m			14320*	14320*	9860	8820	6680	5690					5850*	5220	6,30

NLC - Standard Stiel, 3,50 m, 1,00 m³ Tieflöffel, 600 mm Bodenplatten, max. Reichweite 10,40 m

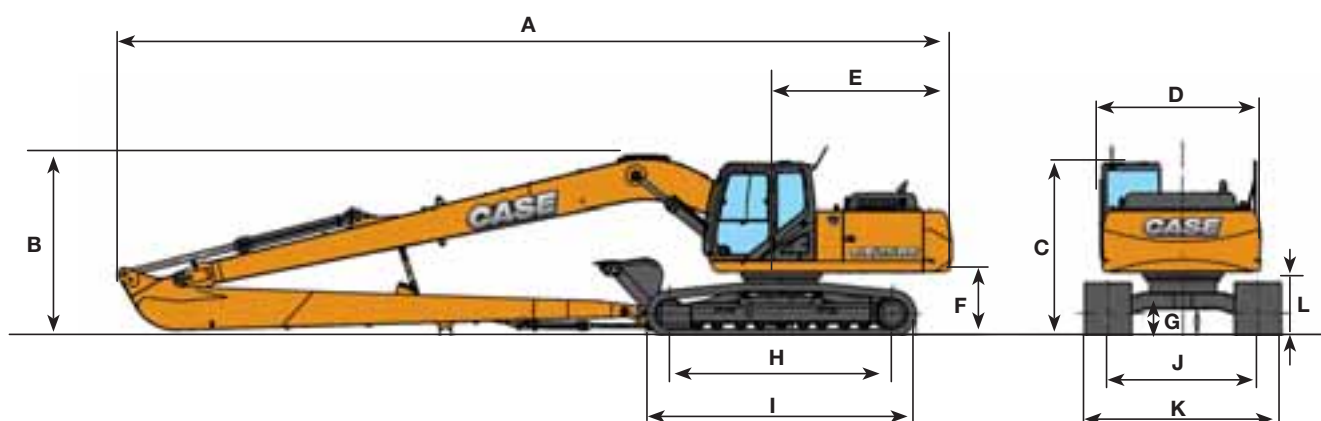
9,0 m								2240*	2240*				2120*	2120*	7,57
7,5 m								3300*	3300*				1890*	1890*	8,85
6,0 m								4330*	4250*	3490*	3020	1790*	1790*		9,68
4,5 m								5160*	4160	4290	2950	1770*	1770*		10,18
3,0 m					8770*	8770*	6910*	5780	5870*	3960	4760	2840	1820*	1820*	10,41
1,5 m			13400*	13400*	11220*	8460	8200*	5390	6290	3740	4630	2720	1920*	1920*	10,40
0 m	4270*	4270*	9690*	9690*	12850*	7860	8760	5070	6090	3560	4520	2610	2100*	2100*	10,16
-1,5 m	7650*	7650*	11290*	11290	13400*	7580	8530	4860	5960	3440	4460	2560	2400*	2280	9,68
-3,0 m	9810*	9810*	14490*	14490*	13220*	7600	8490	4850	5960	3450			2900*	2610	8,94
-4,5 m	14320*	14320*	18150*	15540	12290*	7770	8570	4990	6050	3600			3860*	3270	7,86
-6,0 m			14320*	14320*	9860	8070	6680	5220					5850*	4740	6,30

* Hydraulikleistung 87%

CX RAUPENBAGGER C-SERIE

CX250C LONG REACH

Geräteabmessungen



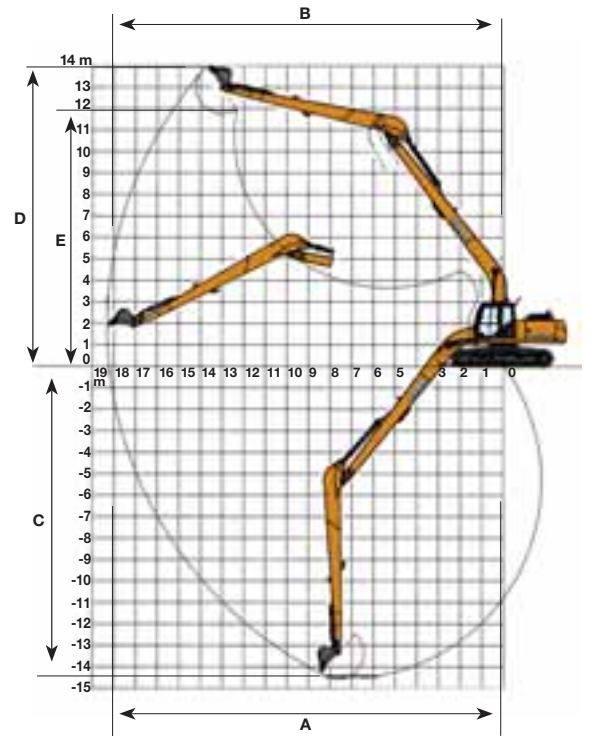
Stiel 8,00 m

	Gesamtlänge (ohne Ausrüstung)	5270 mm
A	Gesamtlänge (mit Ausrüstung)	14380 mm
B	Gesamthöhe (mit Ausrüstung)	3130 mm
C	Kabinenhöhe	3130 mm
D	Breite Oberwagen	2770 mm
E	Heckschwenkradius	2950 mm
F	Höhe bis Unterkante Oberwagen	1100 mm
G	Bodenfreiheit	460 mm
H	Abstand Mitte Leitrad bis Mitte Turas	3840 mm
I	Länge Unterwagen	4650 mm
J	Spurweite	2590 mm
K	Breite Raupenlaufwerk (mit 800 mm Bodenplatten)	3390 mm
L	Höhe Raupenlaufwerk	940 mm

Leistungsdaten

Stiel 8,00 m

	Länge Ausleger	10300 mm
	Durchschwenkradius Tieflöffel	1200 mm
	Durchschwenkwinkel Tieflöffel	178°
A	Max. Reichweite in Bodenhöhe	18220 mm
B	Max. Reichweite	18320 mm
C	Max. Grabbtiefe	14560 mm
D	Max. Einstichhöhe	13950 mm
E	Max. Ausschütthöhe	11780 mm
	Losbrechkraft, Löffelstiel	40,3 kN
	Losbrechkraft, Tieflöffel	77,0 kN



Hubkräfte

Gerade 360°	REICHWEITE														bei Max. Reichweite		m
	1,5 m	3,0 m	4,5 m	6,0 m	7,5 m	9,0 m	10,5 m	12,0 m	13,5 m	15,0 m	16,5 m	18,0 m					

Long Reach Stiel, 8,00 m, 0,37 m³ Tieflöffel, 800 mm Bodenplatten, max. Reichweite 18,00 m

																		1270*	1270*	15,0											
12,0 m																															
10,5 m																			1600*	1600*	15,93										
9,0 m																			1640*	1640*	16,66										
7,5 m																			1710*	1710*	17,22										
6,0 m																			1830*	1830*	17,62										
4,5 m																			1780*	1760*	17,89										
3,0 m			3820*	3820*	3070*	3070*	2490*	2490*	3620*	3620*	3070*	3070*	2680*	2680*	2390*	2390*	2170*	2000	2020*	1590	1910*	1260	1380*	990	1360*	980	18,02				
1,5 m			1990*	1990*	7430*	7430*	5560*	5560*	4290*	4290*	3520*	3520*	3010*	2910*	2640*	2330	2360*	1860	2160*	1490	2010*	1190	1460*	940	1440*	940	18,02				
0 m	660*	660*	1500*	1500*	3680*	3680*	6480*	5980	4900*	4420	3940*	3410	3320*	2690	2880*	2150	2550*	1730	2300*	1400	1950	1130					1530*	910	17,9		
-1,5 m	1190*	1190*	1770*	1770*	3180*	3180*	6300*	5400	5380*	4010	4300*	3120	3590*	2480	3080*	1990	2670	1620	2240	1320	1890	1070						1660*	910	17,64	
-3,0 m	1670*	1670*	2190*	2190*	3320*	3320*	5570*	5050	5720*	3730	4580*	2890	3770*	2310	3100	1870	2580	1520	2170	1250	1850	1030						1710	940	17,24	
-4,5 m	2170*	2170*	2690*	2690*	3670*	3670*	5590*	4880	5930*	3560	4570	2750	36600	2190	3000	1780	2510	1460	2130	1210	1830	1010						1790	980	16,7	
-6,0 m	2690*	2690*	3220*	3220*	4160*	4160*	5980*	4870	5880	3510	4500	2680	3590	2130	2950	1730	2480	1430	2110	1190								1920	1070	16,0	
-7,5 m	3240*	3240*	3760*	3760*	4770*	4770*	6640*	4930	5890	3530	4490	2690	3590	2130	2960	1730	2490	1440	2140	1220								2110	1190	15,12	
-9,0 m	3840*	3840*	4490*	490*	5620*	5620*	7310*	5060	5780*	3610	4550	2750	3640	2180	3010	1790	2560	1500										2400	1390	14,03	
-10,5 m	4550*	4550*	5380*	5380*	6750*	6750*	6820*	5260	5430*	3760	4450*	2870	3680*	2290	3050	1900												2780*	1700	12,67	
-12,0 m			6440*	6440*	7740*	7740*	6040*	5540	4840*	3980	3950*	3060	3200*	2470														2970*	2220	10,96	
-13,5 m							4820*	4820*	3840*	3840*																			3140*	3140*	8,7

* Hydraulikleistung 87%

Standardausrüstung CX210C

MOTOR

Isuzu 4-Zylinder Turbodiesel Reihenmotor
CEGR-System gemäß EU-Abgasnorm
Stufe 3B (Tier 4 Interim)
Elektronische Kraftstoffeinspritzung
Hochdruck Commonrail-System
Turbolader mit variabler Geometrie
CEGR-System mit gekühlter
Abgasrückführung
Diesel-Partikeldiffusor (DPD-System
mit DOC Katalysator und DPF
Partikelfilter)
Automatische Motorvorwärmung,
Not-Ausschaltung
Vorgeheizte Glühkerzen
Leerlaufsteuerung:
Auto – Idle,
One-touch-idle,
Idle shut-down,
EPF-System (Engine Protection
Feature)

Zweistufige Kraftstoff-Filter
Zweiteilige Luftfilter
Zentral gruppierte Ölfilter
Tropfsichere Öl-Ablassventile
500 Bh Ölwechsel-Intervalle
Betankungspumpe
HYDRAULIKSYSTEM
Auto Power Boost
Schwenkkreis mit automatischer
Prioritätsschaltung
Automatischer Fahrstufenwechsel
Vorwählbare Betriebsarten
Überlastwarnrichtung
SWC - SWING RELIEF CONTROL
SSC - SPOOL STROKE CONTROL
BEC - BOOM ECONOMY CONTROL
AEC - AUTO ECONOMY CONTROL
SEC - SWING ECONOMY CONTROL
Bedienhebel mit ISO Layout
Vorwählbare Pumpen-Einstellungen
für die Zusatzhydraulik

Über Schalter wählbare
Werkzeugeinstellungen
10 vorgespeicherte Einstellungen für
Förderleistung
Zusatzventil
Halterungen für Zusatzverrohrung
5.000 Bh Wechsel-Intervalle für
Hydrauliköl
1.000 Bh Wechsel-Intervalle für Filter
Hydraulische Kettenspannvorrichtung
SAHR Sicherheitsbremse
OVERWAGEN
Gedämmte Kabine mit 4-Punkt-Lagerung
(Viskose/Federlager)
Zentralschlüssel und Sicherheitsschlösser
Unterfahrerschutz
Rückfahrkamera
AUSRÜSTUNG
Standard-Ausleger 5,70 m
HD Löffelstiel 2,40 m
EMS Buchsen

Arbeitsscheinwerfer am Ausleger (70 W)
Halterungen für Zusatzverrohrung
Zentralabschmierung
Endlagendämpfungsventil
Regenerativsystem für Ausleger und Stiel
Sicherheitsventile für
FAHRERKABINE
Deckenbeleuchtung (10 W)
ROPS/FOPS Stufe 1
FOPS Schutzgitter OPG Stufe 2 auf
dem Kabinendach
Überdruck-Kabine
Gehärtetes Sicherheitsglas
Aufstellbare Frontscheibe mit
Einhandbedienung
Sonnenblende und Regenschutz
Klimaautomatik mit Heizung und
Defroster
Kühl-/Wärmebox, Becherhalter &
Aschenbecher
Deckenbeleuchtung

Luftfederter Sitz mit Stoffbezug
Sicherheitsgurt
Verstellbare Armstützen
Kippbare, 4-fach einstellbare Konsolen
Leichtgängige (kurze) Bedienhebel
Verstellbare Instrumentenkonsole
(180 mm)
Steuerelemente mit Verkabelung für
Zusatzrüstung
Werkzeug-Vorwahlsystem
Straight-Travel-System
Audio-Anschluss für persönliche
Geräte
Farbiges Multifunktionsdisplay
Rückfahrkamera
Diebstahlsicherung (Start Code
System)
Gummi-Fußmatten
12-V-Anschluss
24-V-Zigarrettenanzünder
Einteiliges Kabinfenster rechts

2 Innen- und 3 Außenspiegel
2 Arbeitsscheinwerfer (Ausleger &
Oberwagen)
Halterung für Warmluchte
2 Arbeitsscheinwerfer am Kabinendach
Scheibenwischer/Waschanlage
Transparentes Lexan-Dachfenster mit
Sonnenblende
Staufächer
Borddiagnosesystem
UNTERWAGEN
600 mm Stahl-Bodenplatten,
3-Steppplatten, halb offen
Verstrebte und versiegelte
Drehverbindung
Voll gekapseltes Drehkranzlager
Einteiliger Kettenschutz

Optionale Zusatzausrüstung CX210C / CX210C Long Reach

HYDRAULIKSYSTEM

Zusatzhydraulik –
Fußsteuerung für
Hammerkreislauf
Multifunktionssteuerung über
Fußpedal mit Druckregelung
Hand- oder Fußsteuerung für

Low Flow
AUSRÜSTUNG
Hebezeugpaket mit Lasthaken
Long Reach Ausleger und
Löffelstiel
Löffelstiel 1,91 m HD/ 2,94 m
Hydraulischer oder

mechanischer Schnellwechsler
Tieföffel: Extrem/Heavy-Duty/
Standard/ Grablöffel
Hydraulikhämmer, Zangen,
Greifer
FAHRERKABINE
Frontschutz mit vertikalen

Streben (OPG Stufe 2)
Frontschutz mit vertikalen
Streben (OPG Stufe 1)
Frontschutzgitter
AM/FM Radio mit Antenne und 2
Lautsprechern
Seitenkamera

OVERWAGEN
Gummistoßkanten (Bestellung
über den Ersatzteildienst)
UNTERWAGEN
Stahl-Bodenplatten,
3-Steppplatten, halb offen
700 mm, 800 mm, 900 mm

(Moor-Bodenplatten)
600 mm Gummi-Steppplatten,
3-teiliger Kettenschutz

Standardausrüstung CX250C

MOTOR

Isuzu 4-Zylinder Turbodiesel
Reihenmotor
CEGR-System gemäß EU-Abgasnorm
Stufe 3B (Tier 4 Interim)
Elektronische Kraftstoffeinspritzung
Hochdruck Commonrail-System
Turbolader mit variabler Geometrie
CEGR-System mit gekühlter
Abgasrückführung
Diesel-Partikeldiffusor (DPD-System
mit DOC Katalysator und DPF
Partikelfilter)
Automatische Motorvorwärmung,
Not-Ausschaltung
Vorgeheizte Glühkerzen
Leerlaufsteuerung:
Auto – Idle,
One-touch-idle,
Idle shut-down,
EPF-System (Engine Protection
Feature)

Feature)
Zweistufige Kraftstoff-Filter
Zweiteilige Luftfilter
Zentral gruppierte Ölfilter
Tropfsichere Öl-Ablassventile
500 Bh Ölwechsel-Intervalle
Betankungspumpe
HYDRAULIKSYSTEM
Auto Power Boost
Schwenkkreis mit automatischer
Prioritätsschaltung
Automatischer Fahrstufenwechsel
Vorwählbare Betriebsarten
Überlastwarnrichtung
SWC - SWING RELIEF CONTROL
SSC - SPOOL STROKE CONTROL
BEC - BOOM ECONOMY CONTROL
AEC - AUTO ECONOMY CONTROL
SEC - SWING ECONOMY CONTROL
Bedienhebel mit ISO Layout
Vorwählbare Pumpen-Einstellungen

für die Zusatzhydraulik
Über Schalter wählbare
Werkzeugeinstellungen
10 gespeicherte Einstellungen für
Förderleistung
Zusatzventil
Halterungen für Zusatzverrohrung
5.000 Bh Wechsel-Intervalle für
Hydrauliköl
1.000 Bh Wechsel-Intervalle für Filter
Hydraulische Kettenspannvorrichtung
SAHR Sicherheitsbremse
OVERWAGEN
Gedämmte Kabine mit 4-Punkt-
Lagerung (Viskose/Federlager)
Zentralschlüssel und Sicherheitsschlösser
Unterfahrerschutz
Rückfahrkamera
AUSRÜSTUNG
Standard-Ausleger 5,85 m
Löffelstiel 3,00 m
EMS Buchsen

Arbeitsscheinwerfer am Ausleger
(70 W)
Halterungen für Zusatzverrohrung
Zentralabschmierung
Endlagendämpfungsventil
Regenerativsystem für Ausleger
und Stiel
Sicherheitsventile für
FAHRERKABINE
Deckenbeleuchtung (10 W)
ROPS/FOPS Stufe 1
FOPS Schutzgitter OPG Stufe 2 auf
dem Kabinendach
Überdruck-Kabine
Gehärtetes Sicherheitsglas
Aufstellbare Frontscheibe mit
Einhandbedienung
Sonnenblende und Regenschutz
Klimaautomatik mit Heizung und
Defroster
Kühl-/Wärmebox, Becherhalter &

Aschenbecher
Deckenbeleuchtung
Luftfederter Sitz mit Stoffbezug
Sicherheitsgurt
Verstellbare Armstützen
Kippbare 4-fach einstellbare Konsolen
Leichtgängige (kurze) Bedienhebel
Verstellbare Instrumentenkonsole (180 mm)
Steuerelemente mit Verkabelung für
Zusatzrüstung
Werkzeug-Vorwahlsystem
Straight-Travel-System
Audio-Anschluss für persönliche Geräte
Farbiges Multifunktionsdisplay
Rückfahrkamera
Diebstahlsicherung (Start Code
System)
Gummi-Fußmatten
12-V-Anschluss
24-V-Zigarrettenanzünder
Einteiliges Kabinfenster rechts

2 Innen- und 3 Außenspiegel
2 Arbeitsscheinwerfer (Ausleger &
Oberwagen)
Halterung für Warmluchte
2 Arbeitsscheinwerfer am Kabinendach
Scheibenwischer/Waschanlage
Transparentes Lexan-Dachfenster mit
Sonnenblende
Staufächer
Borddiagnosesystem
UNTERWAGEN
600 mm Stahl-Bodenplatten,
3-Steppplatten, halb offen
Verstrebte und versiegelte
Drehverbindung
Voll gekapseltes Drehkranzlager
Einteiliger Kettenschutz

Optionale Zusatzausrüstung CX250C / CX250C Long Reach

HYDRAULIKSYSTEM

Zusatzhydraulik –
Fußsteuerung für
Hammerkreislauf
Multifunktionssteuerung über
Fußpedal mit Druckregelung
Hand- oder Fußsteuerung für
Low Flow

AUSRÜSTUNG
Hebezeugpaket mit Lasthaken
Long Reach Ausleger und
Löffelstiel
HD Ausleger 5,85 m
Löffelstiel 2,50 m / 3,52 m
Heavy-Duty Stiel 2,50 m / 3,00 m

Hydraulischer oder mechanischer
Schnellwechsler
Tieföffel: Extrem/Heavy-Duty/
Standard/ Grablöffel
Hydraulikhämmer, Zangen,
Greifer
FAHRERKABINE
Frontschutz mit vertikalen

Streben (OPG Stufe 2)
Frontschutz mit vertikalen
Streben (OPG Stufe 1)
Frontschutzgitter
AM/FM Radio mit Antenne und 2
Lautsprechern
Seitenkamera

OVERWAGEN
Automatisches
Zentralschmiersystem
Gummistoßkanten (Bestellung
über den Ersatzteildienst)
UNTERWAGEN
Stahl-Bodenplatten,
3-Steppplatten, halb offen

700 mm,
Stahl-Bodenplatten,
3-Steppplatten, halb offen
800 mm, 900 mm (nur LC)
3-teiliger Kettenschutz

Standardausrüstung und optionale Zusatzausrüstung können in verschiedenen Ländern abweichen.

Worldwide Case Construction Equipment Contact Information

EUROPE:

via Plava, 80
10135 TORINO - ITALIA

AFRICA/MIDDLE EAST/CIS:

Riva Paradiso 14
6902 Paradiso - SWITZERLAND

NORTH AMERICA/MEXICO:

700 State Street
Racine, WI 53404 U.S.A.

LATIN AMERICA:

Av. General David Sarnoff 2237
32210 - 900 Contagem - MG
Belo Horizonte BRAZIL

ASIA PACIFIC:

Unit 1 - 1 Foundation Place - Prospect
New South Wales - 2148 AUSTRALIA

CHINA:

No. 29, Industrial Premises, No. 376,
De Bao Road, Waigaoqiao Ft., Pudong,
SHANGHAI, 200131, P.R.C.

CNH Industrial Deutschland GmbH

Case Baumaschinen
Benzstr. 1-3
D-74076 Heilbronn
Tel. +49.(0)7131.6449-0
Fax +49.(0)7131.6449.181



CASE Customer
Assistance
00800-2273-7373

Der Anruf ist gebührenfrei. Bei Anruf
aus dem Mobilnetz könnten einige
europäische Netzbetreiber Gebühren
berechnen. Bitte erfragen Sie die
Tarife zuvor bei Ihrem Anbieter. Falls
Sie Probleme bei der Anwahl der
Freecall-Nummer haben sollten,
empfehlen wir Ihnen den Anruf unter
unserer kostenpflichtigen Rufnummer
06951709325.



ANMERKUNG: Die Standard- und als Option erhältlichen Ausrüstungen
können je nach Anfrage oder gesetzlichen Sonderbestimmungen je
nach Land variieren. Die Bilder können nicht serienmäßig erhältliche
oder nicht erwähnte Geräte zeigen. Außerdem behält sich die Firma CNH
Industrial das Recht zur Änderung der Spezifikationen ihrer Maschinen
ohne Vorankündigung vor und dies ohne jegliche Verpflichtung, die durch
diese Änderungen entstehen könnten.

Entspricht der geänderten Richtlinie 98/37/CE

