

**CX HYDRAULIKBAGGER C-SERIE
CX145C SR | CX235C SR**

CASE
CONSTRUCTION



**KOMPAKTE
LEISTUNG**

www.casece.com
EXPERTS FOR THE REAL WORLD
SINCE 1842

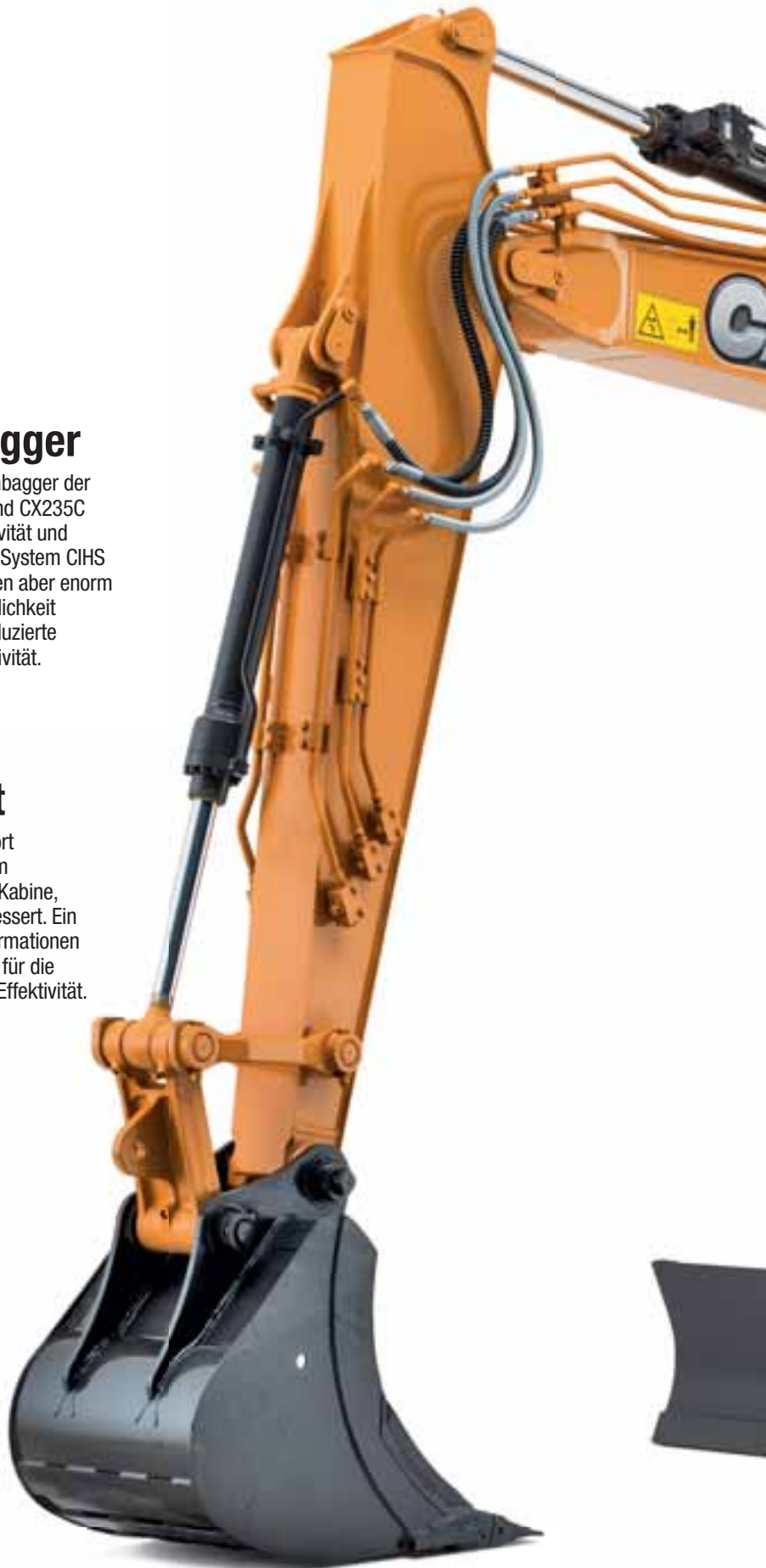
CX HYDRAULIKBAGGER C-SERIE

Ein vollwertiger, leistungsstarker Raupenbagger

Auf der Grundlage der erfolgreichen und bewährten Raupenbagger der C-Serie hat Case die beiden Kurzheckbagger CX145C SR und CX235C SR entwickelt und damit eine neue Dimension von Produktivität und Leistung erreicht. Mit dem neuen Case Intelligent Hydraulic System CIHS garantieren die beiden Modelle mit ihrem äußerst kompakten aber enorm leistungsstarken Kurzheck-Design eine maximale Wirtschaftlichkeit und optimale Leistung. Im Einsatz bedeutet das deutlich reduzierte Betriebskosten und einen deutlichen Schub bei der Produktivität.

Ein Arbeitsplatz, der Produktivität garantiert

Die neue ROPS-Kabine zeichnet sich durch höchsten Komfort und besonders niedrige Geräuschpegel aus, die sonst nur im Automobilbereich erzielt werden. Die Rundumsicht aus der Kabine, das Raumangebot und der Fahrersitz wurden deutlich verbessert. Ein neues Farbdisplay liefert gut erkennbar die wichtigsten Informationen über den Betriebszustand und dient gleichzeitig als Monitor für die Rückfahrkamera und sorgt so für maximale Sicherheit und Effektivität.





CX HYDRAULIKBAGGER C-SERIE



Kurzheck-Bauweise

Der äußerst kurze Heckschwenkradius garantiert auch auf engsten Baustellen eine hervorragende Maschinenleistung. Die neuen Modelle CX145C SR und CX235C SR sind die perfekte Wahl für den Einsatz auf Straßenbaustellen, in dicht besiedelten Innenstadtbereichen oder jeden anderen Einsatzort, wo nur wenig Bewegungsfreiheit vorhanden ist. Die neuen SR-Raupenbagger von Case wurden mit dem Ziel entwickelt, auf engen Baustellen eine deutlich höhere Produktivität zu erzielen, ohne dabei das Risiko von Beschädigungen einzugehen. Mit anderen Worten: die neuen SR-Modelle bieten eine optimale Betriebssicherheit im Einsatz.

Höchste Energie-Effizienz

Das neue intelligente Case Hydrauliksystem (CIHS) bündelt eine ganze Reihe von Energie sparenden und leistungssteigernden Funktionen, die die Effizienz deutlich verbessern und gleichzeitig die Maschinenleistung steigern. Im Zusammenspiel mit den äußerst sparsamen Tier-4-interim-Dieselmotoren führt das zu Kraftstoffeinsparungen von bis zu 17% für den CX235C SR und bis zu 9% beim CX145C SR. Ein einfach zu bedienender Drehschalter für den Betriebsmodus bietet 3 verschiedene Betriebsarten mit einer „Superpower“ Einstellung für maximale Motorkraft und Hydraulikleistung. Eine Powerboost-Funktion liefert 8 Sekunden lang eine maximale Grabkraft, wenn es nötig sein sollte.

„Boom Economy Control“ erhöht die Effizienz bei Schwenkbewegungen und dem Absenken der Ausrüstung, während „Swing Relief Control“ zusätzlich den Energiehaushalt während des Schwenkens überwacht. „Automatic Economy Control“ sorgt für eine automatische Reduzierung der abgerufenen Leistung, wenn sich die Bedienhebel in Neutralstellung befinden. „Spool Stroke Control“ sorgt dagegen für eine noch bessere Feinststeuerbarkeit bei Grab- und Planiereinsätzen.

Der Motor ist mit einer automatischen Leerlaufregelung und Abschaltfunktion ausgestattet, um unnötigen Kraftstoffverbrauch weiter zu reduzieren, wenn die Maschine nicht arbeitet. Eine drehzahlabhängige Pumpensteuerung bietet eine optimale Steuerung von Motor und Hydraulik, was die Wirtschaftlichkeit zusätzlich verbessert. Trotz aller Kraftstoffeinsparungen bieten die neuen SR-Modelle 5% schnellere Arbeitsspiele und 6% höhere Hubkräfte als ihre Vorgänger.

Robuste Konstruktion

Die Kurzheckbagger setzen konsequent die Case Tradition von robusten und qualitativ hochwertigen Maschinen fort. Durch die Synthese von erstklassigen Komponenten, Material der Spitzenklasse und einem Maschinendesign, das speziell auf Produktivität ausgelegt ist, hat Case erneut die Bestmarken für Zuverlässigkeit und Haltbarkeit nach oben verschoben. Bei den neuen SR-Modellen wurden die Betriebskosten noch einmal deutlich reduziert und die Standzeiten erheblich erhöht.



CX HYDRAULIKBAGGER C-SERIE



Einfachste Wartung

Alle Filtereinsätze sind für einen schnellen und einfachen Zugang zentral gruppiert und verringern so den Zeitaufwand für die regelmäßige Wartung. Die Abschmierpunkte sind ebenfalls zusammengefasst. Die wartungsarmen EMS Buchsen verlängern die Abschmierintervalle auf bis zu 1.000 Betriebsstunden. Durch den Einsatz von Synthetikfiltern verlängern sich die Serviceintervalle beim Hydrauliköl auf bis zu 5.000 Betriebsstunden und die Wechselintervalle beim Motoröl wurden auf 500 Betriebsstunden verlängert. Parallel angeordnete Kühler erlauben einen problemlosen Zugang für die Wartung und Reinigung. Ein herausnehmbares Vorsieb verhindert das Eindringen von groben Verschmutzungen, minimiert Stillstandzeiten und erhöht die Produktivität. Der überarbeitete Oberwagen bietet mit seinen weit öffnenden Wartungskappen vom Boden aus einen schnellen Zugang zu allen Wartungspunkten. Im Standardlieferungsumfang ist eine Dieselbetankungspumpe mit einer Förderleistung von 100 l/min und automatischer Abschaltfunktion enthalten. Mit dem nun 35 Liter größeren Tank bedeutet das weniger und kürzere Tankstopps und maximale Produktivität für zwei volle Arbeitstage.





CX HYDRAULIKBAGGER C-SERIE

Bedienkomfort und Sicherheit

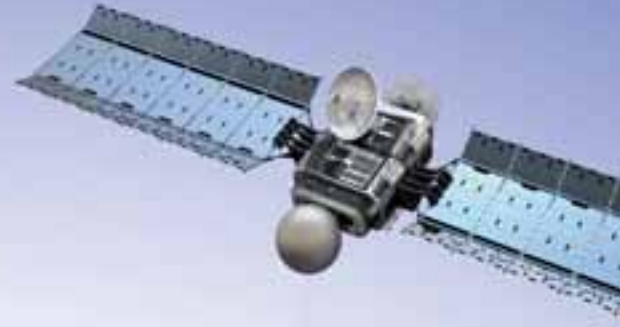
Mit den SR-Modellen von Case erreicht der Komfort einen neuen Standard. Die neue, rund 7% größere Kabine entspricht den ROPS/ FOPS Vorgaben der Stufe 2 und bietet einen Geräuschpegel im Innenraum, der sonst nur in der Automobilindustrie erreicht wird. Die neue Kabine verfügt über eine verbesserte Klimaanlage (28% höherer Luftdurchsatz und 20% höhere Gesamtleistung), einen komplett einstellbaren gefederten Fahrersitz, noch mehr Beinfreiheit, Getränkehalter und großzügige Ablagemöglichkeiten. Insgesamt bieten die neuen CASE Bagger ein optimales Umfeld für produktives Arbeiten.

Die Rundumsicht wurde weiter verbessert, wie in allen Case Maschinen ist nun ein farbiges Multifunktionsdisplay vorhanden. Der extra-große LED-Bildschirm informiert über wichtige Betriebsdaten und bietet eine klare, einfach zu bedienende Benutzer-Oberfläche. Heck- und Seitenkameras können über eine Split-Screen-Funktion überwacht werden, während alle wichtigen Maschinendaten deutlich sichtbar bleiben. Eine ECO-Anzeige verfolgt in Echtzeit den Kraftstoffverbrauch und signalisiert dem Fahrer, wann die Maschine besonders kraftstoffsparend arbeitet. Der Monitor bietet außerdem Zugang zum Onboard- Diagnosesystem, das Wartungs- und Servicearbeiten weiter vereinfacht.





TELEMATIK



CASE®
CONSTRUCTION

SiteWatch™

UND SO FUNKTIONIERT'S

Beim Fleet Connect-Telematiksystem von Case wird in jede Maschine ein Hochleistungsmodem eingebaut, das die Maschinendaten mit den entsprechenden GPS Satellitendaten verknüpft. Diese Daten werden anschließend per Mobilfunk an das Case-Telematik-Webportal übermittelt.

SiteWatch: Nutzen Sie alle Vorteile einer zentralen Fuhrparkkontrolle

📶 Optimierung der Verfügbarkeit

- Mit SiteWatch können Sie Reserveeinheiten und nicht ausgelastete Maschinen an allen Standorten identifizieren.
- Sie können Einheiten an die Einsatzorte mit dem höchsten Bedarf umdisponieren.
- Die Vorausplanung der Wartung wird einfacher, da die aktuellen Betriebsstunden stets abrufbar sind.
- Nutzen Sie der Vorteile von SiteWatch für alle Maschinen im Bestand: SiteWatch kann auch in Maschinen anderer Hersteller installiert werden.

📶 Senkung der Betriebskosten

- Mit der Möglichkeit, den Kraftstoffverbrauch verschiedener Maschinentypen zu vergleichen, sind Sie in der Lage, immer die passende Maschine einzusetzen.
- Mit geplanten und gruppierten Wartungseinsätzen sparen Sie Zeit und Transportkosten.
- Optimierte Verfügbarkeit und sinkende Wartungskosten: Durch das Wartungsmanagement werden Sie beispielsweise informiert, wenn der Motor einen neuen Kraftstofffilter braucht, und vermeiden so ungeplante Ausfälle.
- Sie können die Leistung ihrer Maschinen an verschiedenen Einsatzorten vergleichen.
- Ihre Maschinen laufen ausschließlich während der geplanten Arbeitszeit. Sie können die Maschinen so programmieren, dass nachts oder am Wochenende eingeschaltete Maschinen gemeldet werden.

📶 Erhöhte Sicherheit

- Diebstahlschutz mit Hilfe des Geoortungssystems.
- Mit Hilfe der Geofencing-Funktion können sie Ihre Maschinen "virtuell einzäunen", egal wo diese sich gerade befinden.
- Im Alarmfall werden Sie per E-Mail benachrichtigt.
- Ein Erschütterungssensor meldet unbefugte Benutzung bereits bevor eine Maschine unbefugt gestartet wird.



CX HYDRAULIKBAGGER C-SERIE

CX145C SR

Technische Daten

Motor

Modell _____ ISUZU AM-4JJ1X, zertifiziert nach EU-Abgasnorm
Stufe 3B (Tier 4 Interim)
Typ _____ Wassergekühlt, 4-Zylinder, 4- Takt Reihenmotor,
elektrisch gesteuertes Hochdruck-Commonrail-System, Turbolader
mit Ladeluftkühler, DPD-System
Anz. der Zylinder _____ 4
Bohrung/Hub _____ 95,4 x 104,9 mm
Leistung ISO 9249 _____ 74,9 kW bei 2000 min⁻¹
Max. Drehmoment ISO 9249 _____ 359 Nm bei 1600 min⁻¹

Hydrauliksystem

Max. Fördermenge _____ 2 x 129 l/min bei 2000 min⁻¹
2 Axialkolben-Verstellpumpen mit variabler Fördermenge und Regelsystem
Druck Arbeitskreislauf:
Ausleger/Stiel/Löffel _____ 34,3 MPa
Ausleger/Stiel/Löffel (mit Power Boost) _____ 36,3 MPa
Schwenkkreislauf _____ 28,0 MPa
Fahrtrieb _____ 34,3 MPa

Schwenkwerk

Max. Schwenkgeschwindigkeit _____ 10,6 min⁻¹

Fahrtrieb

Fahrmotoren _____ Axialkolben-Verstellmotor
Max. Fahrgeschwindigkeit _____ 5,6 km/h
(Automatischer Fahrstufenwechsel)
Langsame Fahrt _____ 3,4 km/h
Steigfähigkeit _____ 70% (35°)
Zugkraft _____ 116 kN

Elektrisches System

Bordnetz _____ 24 V
Lichtmaschine _____ 50 Amp

Unterwagen

	SHILD	LC
Anzahl der Stützrollen (pro Seite) _____	1	2
Anzahl der Laufrollen (pro Seite) _____	7	7
Anzahl der Bodenplatten (pro Seite) _____	43	47
Bodenplattentyp _____	3-Steg-Bodenplatte	

Füllmengen

Kraftstofftank _____ 200 l
Hydrauliksystem _____ 158 l
Kühlsystem _____ 15,3 l

Gewicht und Bodendruck

Mit 2,50 m Stiel , 0,5 m³ Löffel, Fahrer, Hydraulik- und Kühlflüssigkeit und gefülltem Kraftstofftank und Dachschutzgitter OPG Stufe 2

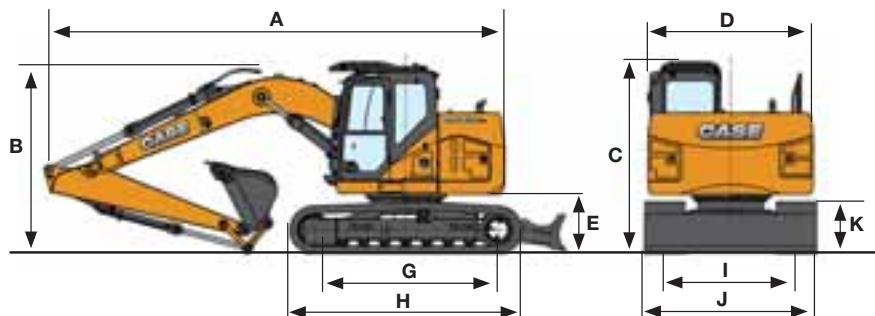
CX145C SR LC	Gewicht (kg)	Bodendruck (MPa)
600 mm Bodenplatten	14400	0,036

CX145C SR SCHILD	Gewicht (kg)	Bodendruck (MPa)
600 mm Bodenplatten	14500	0,039

Mit 2,10 m Stiel , 0,45 m³ Löffel, Fahrer, Hydraulik- und Kühlflüssigkeit und gefülltem Kraftstofftank und Dachschutzgitter OPG Stufe 2

CX145C SR SCHILD OFFSET-AUSLEGER	Gewicht (kg)	Bodendruck (MPa)
600 mm Bodenplatten	15200	0,041

Geräteabmessungen



CX145C SR LC

	Stiel 2,50 m	Stiel 3,00 m	Stiel 2,10 m
Gesamtlänge (ohne Ausrüstung)	3500 mm	3500 mm	3500 mm
A Gesamtlänge (mit Ausrüstung)	7220 mm	7180 mm	7210 mm
B Gesamthöhe (mit Ausrüstung)	2900 mm	2900 mm	2900 mm
C Kabinenhöhe	2900 mm	2900 mm	2900 mm
D Breite Oberwagen	2490 mm	2490 mm	2490 mm
Heckschwenkradius	1490 mm	1490 mm	1490 mm
E Höhe bis Unterkante Oberwagen	880 mm	880 mm	880 mm
F Bodenfreiheit	440 mm	440 mm	440 mm
G Abstand Mitte Leitrad bis Mitte Turas	3040 mm	3040 mm	3040 mm
H Länge Unterwagen	3760 mm	3760 mm	3760 mm
I Spurbreite	1990 mm	1990 mm	1990 mm
J Breite Unterwagen (500 mm Bodenplatten)	2490 mm	2490 mm	2490 mm
K Höhe Raupenlaufwerk	790 mm	790 mm	790 mm

CX145C SR SCHILD

	Stiel 2,50 m	Stiel 3,00 m	Stiel 2,10 m	OFFSET-AUSLEGER Stiel 2,10 m
Gesamtlänge (ohne Ausrüstung)	4160 mm	4160 mm	4160 mm	4160 mm
A Gesamtlänge (mit Ausrüstung)	7880 mm	7840 mm	7870 mm	7680 mm
B Gesamthöhe (mit Ausrüstung)	2900 mm	2900 mm	2900 mm	2900 mm
C Kabinenhöhe	2900 mm	2900 mm	2900 mm	2900 mm
D Breite Oberwagen	2490 mm	2490 mm	2490 mm	2490 mm
Heckschwenkradius	1490 mm	1490 mm	1490 mm	1490 mm
E Höhe bis Unterkante Oberwagen	880 mm	880 mm	880 mm	880 mm
F Bodenfreiheit	440 mm	440 mm	440 mm	440 mm
G Abstand Mitte Leitrad bis Mitte Turas	2790 mm	2790 mm	2790 mm	2790 mm
H Länge Unterwagen	3500 mm	3500 mm	3500 mm	3500 mm
I Spurbreite	1990 mm	1990 mm	1990 mm	1990 mm
J Breite Unterwagen (500 mm Bodenplatten)	2490 mm	2490 mm	2490 mm	2490 mm
K Höhe Raupenlaufwerk	790 mm	790 mm	790 mm	790 mm

Schild Abmessungen und Aktionsbereich

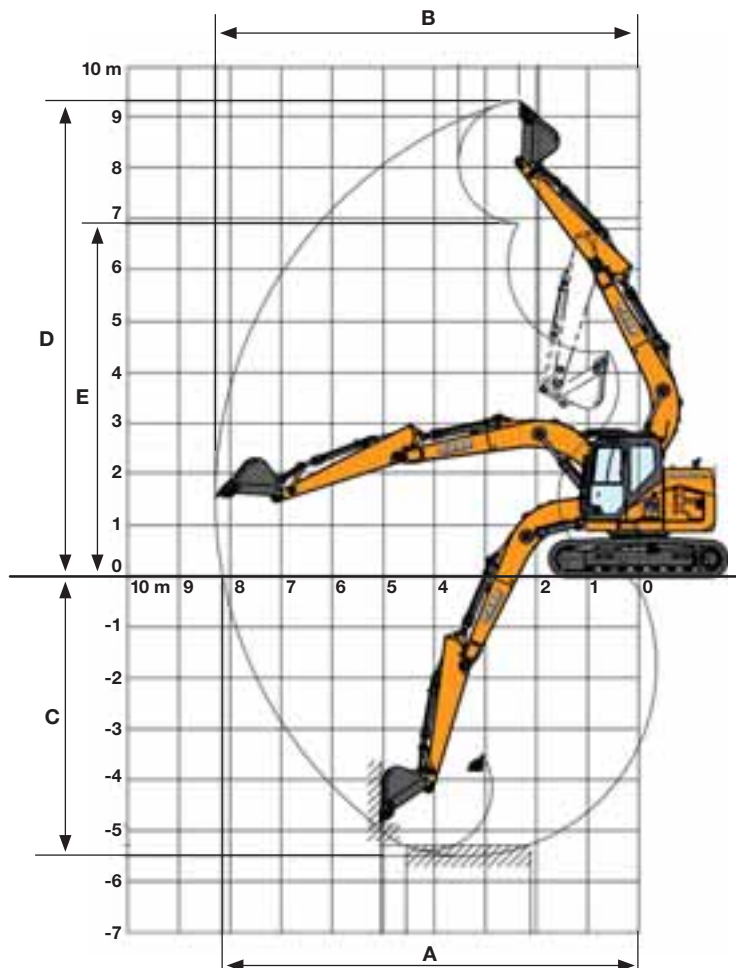
CX145C SR SCHILD / OFFSET-AUSLEGER

Abmessungen des Schilds (Breite x Höhe)	2490/2590/2690 x 570 mm
Aktionsbereich des Schilds (auf/ab)	510 x 520 mm

CX HYDRAULIKBAGGER C-SERIE

CX145C SR

Leistungsdaten



CX145C SR LC/CX145C SR SCHILD	Stiel 2,50 m	Stiel 3,00 m	Stiel 2,10 m	OFFSET-AUSLEGER Stiel 2,10 m
Länge Ausleger	4630 mm	4630 mm	4630 mm	4500 mm
Durchschwenkradius Tieflöffel	1200 mm	1200 mm	1200 mm	1200 mm
Durchschwenkwinkel Tieflöffel	178 °	178 °	178 °	178 °
A Max. Reichweite in Bodenhöhe	8140 mm	8600 mm	7780 mm	7430 mm
B Max. Reichweite	8290 mm	8740 mm	7940 mm	7590 mm
C Max. Grabtiefe	5510 mm	6010 mm	5110 mm	4910 mm
D Max. Einstichhöhe	9340 mm	9690 mm	9060 mm	8630 mm
E Max. Ausschütthöhe	6940 mm	7290 mm	6660 mm	6250 mm

Grabkraft Mit 0,5 m³ Tieflöffelinhalt (ISO 6015)

CX145C SR LC/CX145C SR SCHILD	Stiel 2,50 m	Stiel 3,00 m	Stiel 2,10 m	OFFSET-AUSLEGER Stiel 2,10 m
Reißkraft, Löffelstiel	62 kN	56 kN	70 kN	59,5 kN
- mit Power Boost	66 kN	60 kN	74 kN	
Losbrechkraft, Tieflöffel	90 kN	90 kN	90 kN	89,3 kN
- mit Auto Power UP	95 kN	95 kN	95 kN	

Hubkräfte

Gerade 360°	REICHWEITE						
	0 m	1,5 m	3,0 m	4,5 m	6,0 m	7,5 m	Bei max. Reichweite m

CX145C SR. LC. Standard-Stiel. 2,50 m Stiellänge, 0,50 m³ Tieföffel, 600G Bodenplatten, max. Reichweite 8,29 m

7,5 m							2360 *	2360 *					1300*	1300*	5,24
6,0 m							2960 *	2960 *	2320 *	2210			1100*	1100*	6,70
4,5 m							3690 *	3510	2940 *	2170	1100*	1100*	1040*	1040*	7,52
3,0 m				7250*	6530		5260 *	3360	3360	2070	2280	1370	1040*	1040*	7,92
1,5 m				9800*	5880		5190	3100	3220	1950	2230	1320	1110*	1110*	8,00
0 m			2770 *	2770 *	8330*	5430	4960	2900	3110	1850	2180	1280	1240*	1200	7,77
-1,5 m			5160 *	5160 *	9620*	5390	4860	2810	3060	1810			1500*	1360	7,22
-3,0 m			8100 *	8100 *	7980*	5590	4890	2860	3100	1870			2060*	1720	6,26
-4,5 m					4510*	4510*	2650 *	2650 *					2200*	2200*	4,69

CX145C SR. LC. Kurzer Stiel. 2,10 m Stiellänge, 0,55 m³ Tieföffel, 600G Bodenplatten, max. Reichweite 7,94 m

7,5 m							1980 *	1980 *					1600*	1600*	4,63
6,0 m							3200 *	3200 *	2180 *	2140			1330*	1330*	6,26
4,5 m				4580*	4580*		4370 *	3500	3330 *	2110			1250*	1250*	7,14
3,0 m				8030*	6420		5390	3270	3300	2020	1620*	1330	1250*	1250*	7,57
1,5 m				9970*	5660		5100	3020	3170	1900	2160*	1290	1320*	1240	7,65
0 m				7620*	5310		4980	2830	3070	1810			1470*	1280	7,41
-1,5 m			5590 *	5590 *	9320*	5370	4830	2790	3050	1790			1790*	1470	6,82
-3,0 m			8330 *	8330 *	7140*	5500	4840	2870					2500*	1940	5,80
-4,5 m					3060*	3060*							2240*	2240*	3,79

CX145C SR. LC. Langer Stiel. 3,00 m Stiellänge, 0,37 m³ Tieföffel, 600G Bodenplatten, max. Reichweite 8,76 m

7,5 m							2340 *	2340 *					1270*	1270*	5,98
6,0 m							2750 *	2750 *	2290 *	2290			1110*	1110*	7,27
4,5 m							3070 *	3070	2730 *	2240	2000*	1460	1060*	1060*	8,02
3,0 m				4640*	4640*		4250 *	3440	3370 *	2120	2320	1410	1070*	1070*	8,40
1,5 m				8960*	6060		5270 *	3160	3260	1980	2250	1340	1130*	1060	8,47
0 m			2790 *	2790 *	9520*	5460	4980	2910	3130	1860	2190	1280	1250*	1080	8,26
-1,5 m	3860 *	3860*	4690 *	4690 *	9350*	5300	4830	2780	3050	1790	2160	1260	1480*	1200	7,74
-3,0 m	5020 *	5020*	6880 *	6880 *	8720*	5370	4840	2810	3070	1810			1950*	1470	6,85
-4,5 m			9040 *	9040 *	5870*	5440	3900 *	2900					2370*	2160	5,44

* Hydraulikkapazität 87% , mit einem Stern gekennzeichnete Werte werden vom Hydrauliksystem begrenzt

CX HYDRAULIKBAGGER C-SERIE

CX145C SR

Hubkräfte

Gerade 360°	REICHWEITE						
	0 m	1,5 m	3,0 m	4,5 m	6,0 m	7,5 m	Bei max. Reichweite m

CX145C SR. SCHILD AB. Standard-Stiel. 2,50 m Stiellänge, 0,50 m³ Tieflöffel, 600G Bodenplatten, max. Reichweite 8,29 m

7,5 m							2360 *	2360 *					1300*	1300*	5,24
6,0 m							2960 *	2960 *	2320 *	2270			1100*	1100*	6,70
4,5 m							3690 *	3590	2940 *	2230	1100*	1100*	1040*	1040*	7,52
3,0 m					7250*	6760	5260 *	3450	3870 *	2130	2310*	1410	1040*	1040*	7,92
1,5 m					9800*	6100	6330 *	3190	4730 *	2000	2770*	1360	1110*	1110*	8,00
0 m			2770 *	2770 *	8330*	5650	6740 *	2980	4870 *	1900	2480	1310	1240*	1240	7,77
-1,5 m			5160 *	5160 *	9620*	5610	6520 *	2900	4640 *	1860			1500*	1390	7,22
-3,0 m			8100 *	8100 *	7980*	5710	5470 *	2950	3510 *	1920			2060*	1770	6,26
-4,5 m					4510*	4510*	2650 *	2650 *					2200*	2200*	4,69

CX145C SR. SCHILD AB. Kurzer Stiel. 2,10 m Stiellänge, 0,55 m³ Tieflöffel, 600G Bodenplatten, max. Reichweite 7,94 m

7,5 m							1980 *	1980 *					1600*	1600*	4,63
6,0 m							3200 *	3200 *	2180 *	2180*			1330*	1330*	6,26
4,5 m					4580*	4580*	4370 *	3590	3330 *	2170			1250*	1250*	7,14
3,0 m					8030*	6660	5440 *	3360	4400 *	2070	1620*	1360	1250*	1250*	7,57
1,5 m					9970*	5890	6480 *	3110	4780 *	1950	2160*	1320	1320*	1270	7,65
0 m					7620*	5530	6700 *	2920	4830 *	1860			1470*	1320	7,41
-1,5 m			5590 *	5590 *	9320*	5590	6310 *	2880	4430 *	1840			1790*	1510	6,82
-3,0 m			8330 *	8330 *	7140*	5710	4960 *	2960					2500*	1990	5,80
-4,5 m					3060*	3060*							2240*	2240*	3,79

CX145C SR. SCHILD AB. Langer Stiel. 3,00 m Stiellänge, 0,37 m³ Tieflöffel, 600G Bodenplatten, max. Reichweite 8,76 m

7,5 m							2340 *	2340 *					1270*	1270*	5,98
6,0 m							2750 *	2750 *	2290 *	2290*			1110*	1110*	7,27
4,5 m							3070 *	3070 *	2730 *	2290	2000*	1420	1060*	1060	8,02
3,0 m					4640*	4640*	4250 *	3530	3510 *	2180	2570*	1450	1070*	1070*	8,40
1,5 m					8960*	6300	6020 *	3260	4580 *	2040	3080*	1380	1130*	1090	8,47
0 m			2790 *	2790 *	9520*	5680	6660 *	3000	4840 *	1910	3310*	1320	1250*	1110	8,26
-1,5 m	3860 *	3860*	4690 *	4690 *	9350*	5520	6610 *	2870	4750 *	1840	2470*	1300	1480*	1230	7,74
-3,0 m	5020 *	5020*	6880 *	6880 *	8720*	5590	5880 *	2890	4060 *	1870			1950*	1510	6,85
-4,5 m			9040 *	9040 *	5870*	5630	3900 *	2980 *					2370*	2220	5,44

CX145C SR. OFFSET-AUSLEGER - SCHILD AB. Standard-Stiel. 2,11 m Stiellänge, 0,45 m³ Tieflöffel, 600G Bodenplatten, max. Reichweite 7,59 m

7,5 m													1780*	1780*	3,95
6,0 m							2410 *	2410 *					1520*	1520*	5,82
4,5 m					3270*	3270*	3200 *	3200 *	2430 *	2180			1490*	1490*	6,76
3,0 m					6520*	6520*	4650 *	3400 *	3130 *	2040			1550*	1390	7,22
1,5 m					8470*	5620	5590 *	3010	4170 *	1860			1690*	1280	7,31
0 m					7260*	5050	5910 *	2710	4260 *	1720			1970*	1300	7,06
-1,5 m			5050 *	5050 *	8590*	5040	5710 *	2600	4010 *	1670			2530*	1490	6,44
-3,0 m			7080 *	7080 *	6960*	5240	4690 *	2720					3140*	2050	5,34

* Hydraulikkapazität 87% , mit einem Stern gekennzeichnete Werte werden vom Hydrauliksystem begrenzt

Hubkräfte

Gerade 360°	REICHWEITE						
	0 m	1,5 m	3,0 m	4,5 m	6,0 m	7,5 m	Bei max. Reichweite m

CX145C SR. SCHILD AUF. Standard-Stiel. 2,50 m Stiellänge, 0,50 m³ Tieflöffel, 600G Bodenplatten, max. Reichweite 8,29 m

7,5 m							2360 *	2360 *					1300*	1300*	5,24		
6,0 m							2960 *	2960 *	2320 *	2150			1100*	1100*	6,70		
4,5 m							3690 *	3430	2840	2110	1100*	1100*	1040*	1040*	7,52		
3,0 m					7250*	6380	4470	3260	2730	2010	1840	1320	1040*	1040*	7,92		
1,5 m					8560	5710	4190	3010	2610	1890	1780	1270	1110*	1110*	8,00		
0 m																	
-1,5 m					2770 *	2770 *	7950	5260	3970	2800	2500	1780	1740	1230	1240*	1150	7,77
-3,0 m					5160 *	5160 *	7960	5220	3870	2720	2450	1740			1500*	1300	7,22
-4,5 m					8100 *	8100 *	7920	5330	3920	2770	2510	1800			2060*	1660	6,26
							4510*	4510*	2650 *	2650 *					2200*	2200*	4,69

CX145C SR. SCHILD AUF. Kurzer Stiel. 2,10 m Stiellänge, 0,55 m³ Tieflöffel, 600G Bodenplatten, max. Reichweite 7,94 m

7,5 m							1980 *	1980 *							1600*	1600*	4,63
6,0 m							3200 *	3200 *	2180 *	2070					1330*	1330*	6,26
4,5 m						4580*	4580*	4370 *	3400	2780	2050				1250*	1250*	7,14
3,0 m					8030*	6250	4380	3170	2680	1950	1620*	1270	1250*	1250	7,57		
1,5 m					8300	5490	4100	2920	2550	1840	1740	1230	1320*	1190	7,65		
0 m							7620*	5150	3900	2740	3460	1750			1470*	1230	7,41
-1,5 m					5590 *	5590 *	7940	5210	3850	2690	2440	1730			1790*	1410	6,82
-3,0 m					8330 *	8330 *	7140*	5340	3930	2780					2500*	1870	5,80
-4,5 m							3060*	3060*							2240*	2240*	3,79

CX145C SR. SCHILD AUF. Langer Stiel. 3,00 m Stiellänge, 0,37 m³ Tieflöffel, 600G Bodenplatten, max. Reichweite 8,76 m

7,5 m							2340 *	2340 *							1270*	1270*	5,98		
6,0 m							2750 *	2750 *	2290 *	2230					1110*	1110*	7,27		
4,5 m							3070 *	3070 *	2730 *	2170	1930	1410	1060*	1060*	8,02				
3,0 m					4640*	4640*	4250 *	3350	2790	2060	1870	1360	1070*	1060	8,40				
1,5 m					8780	5890	4270	3070	2640	1920	1800	1290	1130*	1010	8,47				
0 m																			
-1,5 m					2790 *	2790 *	8060	5290	3990	2820	2510	1790	1740	1230	1250*	1040	8,26		
-3,0 m					3860 *	3860 *	4690 *	4690 *	7830	5140	3850	2690	2430	1720	1720	1210	1480*	1150	7,74
-4,5 m					5020 *	5020 *	6880 *	6880 *	7900	5210	3860	2710	2460	1750			1950*	1420	6,85
							9040 *	9040 *	5870*	5280	3880	2810			2370*	2080	5,44		

CX145C SR. OFFSET-AUSLEGER - SCHILD AUF. Standard-Stiel. 2,11 m Stiellänge, 0,45 m³ Tieflöffel, 600G Bodenplatten, max. Reichweite 7,59 m

7,5 m															1780*	1780*	3,95
6,0 m															1520*	1520*	5,82
4,5 m						3270*	3270*	3200 *	3200 *	2430 *	2060				1490*	1490*	6,76
3,0 m					6520*	6310*	4400	3210	2670	1920					1550*	1290	7,22
1,5 m					8070	5230	4040	2830	2490	1740					1690*	1190	7,31
0 m							7260*	4670	3710	2530	2330	1600			1780	1210	7,06
-1,5 m					5050 *	5050 *	7370	4660	3580	2410	2280	1550			2040	1390	6,44
-3,0 m					7080 *	7080 *	6960*	4860	3700	2540					2790	1910	5,34

* Hydraulikkapazität 87% , mit einem Stern gekennzeichnete Werte werden vom Hydrauliksystem begrenzt

CX HYDRAULIKBAGGER C-SERIE

CX235C SR

Technische Daten

Motor

Modell _____ ISUZU AM-4HK1X,
zertifiziert nach EU-Abgasnorm Stufe 3B (Tier 4 Interim)
Typ _____ Wassergekühlt, 4-Zylinder, 4- Takt Reihenmotor,
elektrisch gesteuertes Hochdruck-Commonrail-System, Turbolader
mit Ladeluftkühler, DPD-System
Anzahl der Zylinder _____ 4
Bohrung x Hub _____ 115 x 125 mm
Motorleistung ISO 9249 _____ 119,3 kW bei 1.800 U/min
Maximales Drehmoment _____ 621 Nm bei 1500 U/min

Hydrauliksystem

Max. Fördermenge _____ 2 x 211 l/min bei 1800 U/min
2 Axialkolbenpumpen mit variabler Fördermenge und Regelsystem
Druck Arbeitskreislauf:
Ausleger/Stiel/Löffel _____ 34,3 MPa
Ausleger/Stiel/Löffel (mit Auto Power Up) _____ 36,4 MPa
Schwenkkreislauf _____ 29,4 MPa
Fahrtrieb _____ 34,3 MPa

Schwenkwerk

Max. Schwenkgeschwindigkeit _____ 11,8 U/min

Fahrtrieb

Fahrmotoren _____ Axialkolben-Verstellpumpenmotor
Max. Fahrgeschwindigkeit _____ 5,0 km/h
(Automatischer Fahrstufenwechsel)
Langsame Fahrt _____ 3,2 km/h
Steigfähigkeit _____ 70% (35°)
Zugkraft _____ 201 kN

Elektrisches System

Bordnetz _____ 24 V
Lichtmaschine _____ 50 A

Unterwagen

	SHILD	LC
Anzahl der Stützrollen (pro Seite) _____	2 _____	2 _____
Anzahl der Laufrollen (pro Seite) _____	7 _____	8 _____
Anzahl der Bodenplatten (pro Seite) _____	46 _____	49 _____
Bodenplattentyp _____	3-Steg-Bodenplatte	

Füllmengen

Kraftstofftank _____ 320 l
Hydrauliksystem _____ 252 l
Kühlsystem _____ 30,9 l

Gewicht und Bodendruck

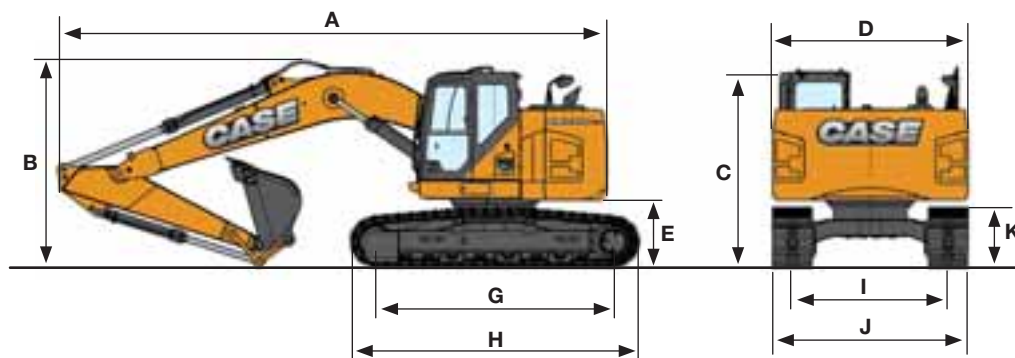
Mit 2,40 m Stiel, 1,0 m³ Löffel, Fahrer, Schmiermittel, Kühlflüssigkeit und gefülltem Kraftstofftank

CX235C SR LC	Gewicht (kg)	Bodendruck (MPa)
600 mm gummiummantelte Bodenplatten	24.500	0,051
600 mm Bodenplatten	24.100	0,05
700 mm Bodenplatten	24.600	0,044
800 mm Bodenplatten	24.900	0,039
900 mm Bodenplatten	25.200	0,035

Mit 2,40 m Stiel, 1,0 m³ Löffel, Fahrer, Schmiermittel, Kühlflüssigkeit und gefülltem Kraftstofftank

CX235C SR Planierschild	Gewicht (kg)	Bodendruck (MPa)
600 mm gummiummantelte Bodenplatten	25.500	0,057
600 mm Bodenplatten	25.200	0,056
700 mm Bodenplatten	25.500	0,049
800 mm Bodenplatten	25.800	0,043

Geräteabmessungen



CX235C SR LC

Stiel 2,40 m HD

Stiel 2,94 m

Gesamtlänge (ohne Ausrüstung)	4470 mm	4470 mm
A Gesamtlänge (mit Ausrüstung)	8920 mm	8830 mm
B Gesamthöhe (mit Ausrüstung)	3180 mm	3090 mm
C Kabinenhöhe	3140 mm	3140 mm
D Breite Oberwagen	2990 mm	2990 mm
Heckschwenkradius	1720 mm	1720 mm
E Höhe bis Unterkante Oberwagen	1020 mm	1020 mm
F Bodenfreiheit	440 mm	440 mm
G Abstand Mitte Leitrad bis Mitte Turas	3660 mm	3660 mm
H Länge Unterwagen	4470 mm	4470 mm
I Spurbreite	2390 mm	2390 mm
J Breite Unterwagen (600 mm Bodenplatten)	2990 mm	2990 mm
K Höhe Raupenlaufwerk	920 mm	920 mm

CX235C SR Planierschild

Stiel 2,40 m HD

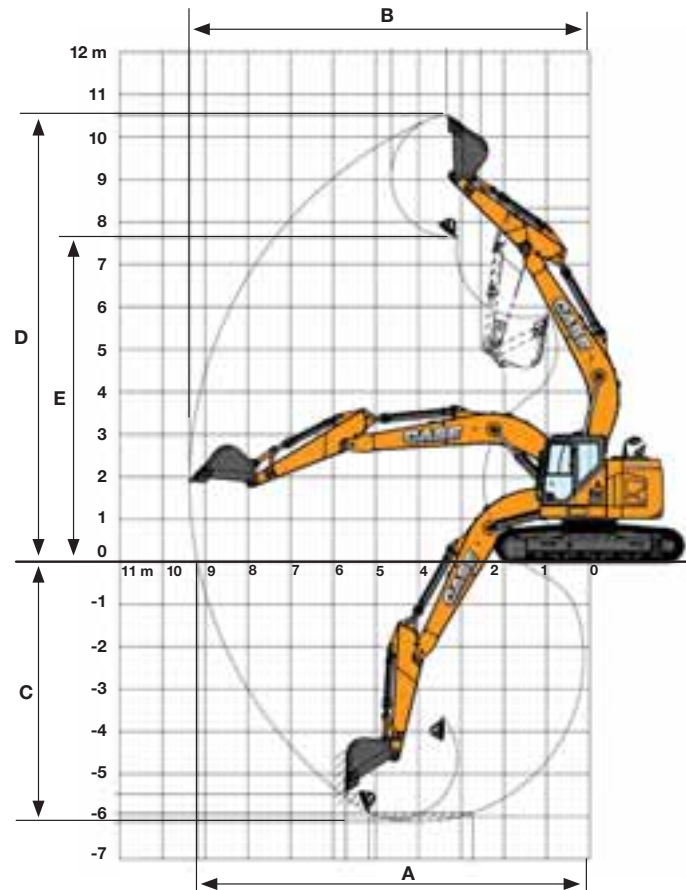
Stiel 2,94 m

Gesamtlänge (ohne Ausrüstung)	4700 mm	4700 mm
A Gesamtlänge (mit Ausrüstung)	9300 mm	9210 mm
B Gesamthöhe (mit Ausrüstung)	3180 mm	3090 mm
C Kabinenhöhe	3000 mm	3000 mm
D Breite Oberwagen	2990 mm	2990 mm
Heckschwenkradius	1720 mm	1720 mm
E Höhe bis Unterkante Oberwagen	1020 mm	1020 mm
F Bodenfreiheit	440 mm	440 mm
G Abstand Mitte Leitrad bis Mitte Turas	3370 mm	3370 mm
H Länge Unterwagen	4180 mm	4180 mm
I Spurbreite	2200 mm	2200 mm
J Breite Unterwagen (600 mm Bodenplatten)	2800 mm	2800 mm
K Höhe Raupenlaufwerk	920 mm	920 mm

CX HYDRAULIKBAGGER C-SERIE

CX235C SR

Leistungsdaten



CX235C SR LC/CX235C SR Planierschild

Stiel 2,40 m HD

Stiel 2,94 m

	Länge Ausleger	5700 mm	5700 mm
	Durchschwenkradius Tieflöffel	1450 mm	1450 mm
	Durchschwenkwinkel Tieflöffel	177°	177°
A	Max. Reichweite in Bodenhöhe	9180 mm	9670 mm
B	Max. Reichweite	9370 mm	9850 mm
C	Max. Grabtiefe	6120 mm	6650 mm
D	Max. Einstichhöhe	10520 mm	10860 mm
E	Max. Ausschütthöhe	7630 mm	7970 mm

Grabkräfte

Mit 1,0 m³ Tieflöffel (ISO 6015)

CX235C SR LC/CX235C SR Planierschild

Stiel 2,40 m HD

Stiel 2,94 m

	Reißkraft, Löffelstiel	123 kN	103 kN
	mit Auto Power UP	132 kN	110 kN
	Losbrechkraft, Tieflöffel	142 kN	142 kN
	mit Auto Power UP	152 kN	152 kN

Hubkräfte

Gerade 360°	REICHWEITE												
	1,5 m	3,0 m	4,5 m	6,0 m	7,5 m	9,0 m	bei Max. Reichweite						

CX235C SCHILD, Kurzer Stiel, 2,40 m HD, 1,00 m³ Tieflöffel, 600 mm Bodenplatten, max. Reichweite 9,03 m - Planierschild abgesenkt

9,0 m					3510*	3510*								3730*	3730*	5,32
7,5 m					3660*	3660*	4380 *	4380 *						3250*	3250*	7,08
6,0 m					5130*	5130*	4910 *	4860	4430 *	3350				3090*	2860	8,12
4,5 m			8360 *	8360 *	6610*	6610*	5450 *	4780	4910 *	3260				3070*	2440	8,72
3,0 m			10110 *	10110 *	8490*	7130	6380 *	4520	5280 *	3130	3170*	2240		3160*	2240	9
1,5 m					9890*	6600	7170 *	4270	5700 *	2990				3360*	2190	9
0 m			7670 *	7670 *	10490*	6300	7580 *	4090	5890 *	2900				3710*	2280	8,72
-1,5 m	8000 *	8000*	11280 *	11280 *	10350*	6280	7550 *	4040	5780 *	2880				4330*	2540	8,16
-3,0 m	11260 *	11260*	13740 *	12600	9610*	6390	7030 *	4130						5060*	3090	7,25
-4,5 m			10860 *	10860 *	7710*	6590								4990*	4390	5,87

CX235C SCHILD, Kurzer Stiel, 2,40 m HD, 1,00 m³ Tieflöffel, 600 mm Bodenplatten, max. Reichweite 9,03 m - Planierschild abgesenkt

9,0 m					3510*	3510*								3730*	3730*	5,32
7,5 m					3660*	3660*	4380 *	4380 *						3250*	3250*	7,08
6,0 m					5130*	5130*	4910 *	4690	4430 *	3190				3090*	2720	8,12
4,5 m			8360 *	8360 *	6610*	6610*	5450 *	4560	4740 *	3100				3070*	2310	8,72
3,0 m			10110 *	10110 *	8490*	6780	6380 *	4300	4630	2970	3170*	2120		3160*	2120	9
1,5 m					9890*	6260	6420	4060	4490	2840				3330	2070	9
0 m			7670 *	7670 *	9910	5960	6220	3880	4380	2470				3470	2150	8,72
-1,5 m	8000 *	8000*	11280 *	11200	9870	5940	6150	3830	4370	2730				3850	2400	8,16
-3,0 m	11260 *	11260*	13740 *	11930	9610*	6050	6240	3920						4660	2930	7,25
-4,5 m			10860 *	10860 *	7710*	6280								4990*	4170	5,87

CX235C LC, Kurzer Stiel, 2,40 m HD, 1,00 m³ Tieflöffel, 600 mm Bodenplatten, max. Reichweite 9,03 m

9,0 m					3510*	3510*								3730*	3730*	5,32
7,5 m					3660*	3660*	4380 *	4380 *						3250*	3250*	7,08
6,0 m					5130*	5130*	4910 *	4880 *	4430 *	3360				3090*	2860	8,12
4,5 m			8360 *	8360 *	6610*	6610*	5450 *	4810	4910 *	3270				3070*	2440	8,72
3,0 m			10110 *	10110 *	8490*	7200	6380 *	4540	5100	3130	3170*	2240		3160*	2240	9
1,5 m					9890*	6660	7070	4290	4950	3000				3360*	2190	9
0 m			7670 *	7670 *	10490*	6360	6910	4140	4840	2900				3710*	2280	8,72
-1,5 m	8000 *	8000*	11280 *	11280 *	10350*	6340	6840	4050	4830	2890				4250	2540	8,16
-3,0 m	11260 *	11260*	13740 *	12850	9610*	6450	6860	4140						5060*	3100	7,25
-4,5 m			10860 *	10860 *	7710*	6650								4990*	4410	5,87

* Hydraulikkapazität 87% , mit einem Stern gekennzeichnete Werte werden vom Hydrauliksystem begrenzt

CX HYDRAULIKBAGGER C-SERIE

CX235C SR

Hubkräfte

Gerade 360°	REICHWEITE						
	1,5 m	3,0 m	4,5 m	6,0 m	7,5 m	9,0 m	bei Max. Reichweite m

CX235C SCHILD, Standard Stiel, 2,94 m, 0,90 m³ Tieflöffel, 600 mm Bodenplatten, max. Reichweite 9,51 m - Planierschild abgesenkt

9,0 m							2930 *	2930 *					2490*	2490*	6,17
7,5 m							3980 *	3980 *	2850 *	2850*			2190*	2190*	7,71
6,0 m							4430 *	4430 *	4020 *	3460			2090*	2090*	8,66
4,5 m			4990 *	4990 *	5680*	5680*	5000 *	4880 *	4610 *	3360	2980*	2380	2080*	2080*	9,22
3,0 m			10960 *	10960 *	7890*	7300	6050 *	4640	5050 *	3210	4000	2310	2150*	2080	9,49
1,5 m			8870 *	8870 *	9600*	6790	6940 *	4370	5570 *	3060	4430*	2240	2290*	2040	9,48
0 m			8500 *	8500 *	10440*	6410	7520 *	4160	5880 *	2940	3850*	2190	2530*	2100	9,22
-1,5 m	7310 *	7310*	10920 *	10920 *	10470*	6290	7610 *	4060	5880 *	2890			2950*	2310	8,69
-3,0 m	9960 *	9960*	14670 *	12570	10020*	6360	7330 *	4100	5440 *	2960			3720*	2740	7,85
-4,5 m	14280 *	14280*	12330 *	12330 *	8610*	6570	6120 *	4330					4940*	3660	6,58

CX235C SCHILD, Standard Stiel, 2,94 m, 0,90 m³ Tieflöffel, 600 mm Bodenplatten, max. Reichweite 9,51 m - Planierschild angehoben

9,0 m							2930 *	2930 *					2490*	2490*	6,17
7,5 m							3980 *	3980 *	2850 *	2850*			2190*	2190*	7,71
6,0 m							4430 *	4430 *	4020 *	3300			2090*	2090*	8,66
4,5 m			4990 *	4990 *	5680*	5680*	5000 *	4700	4610 *	3200	2980*	2260	2080*	2080*	9,22
3,0 m			10960 *	10960 *	7890*	7000	6050 *	4420	4720	3050	3460	2190	2150*	1970	9,49
1,5 m			8870 *	8870 *	9600*	6440	6530	4160	4560	2910	3380	2120	2290*	1920	9,48
0 m			8500 *	8500 *	10030	6070	6290	3950	4430	2790	3320	2070	2530*	1990	9,22
-1,5 m	7310 *	7310*	10920 *	10920 *	9890	5950	6180	3850	4380	2740			2950*	2180	8,69
-3,0 m	9960 *	9960*	14670 *	11800 *	9880	6020	6210	3890	4450	2810			3720*	2590	7,85
-4,5 m	14280 *	14280*	12330 *	11890	8610*	6230	6120 *	4120					4940*	3470	6,58

CX235C LC, Standard Stiel, 2,94 m, 0,90 m³ Tieflöffel, 600 mm Bodenplatten, max. Reichweite 9,51 m

9,0 m							2930 *	2930 *					2490*	2490*	6,17
7,5 m							3980 *	3980 *	2850 *	2850*			2190*	2190*	7,71
6,0 m							4430 *	4430 *	4020 *	3470			2090*	2090*	8,66
4,5 m			4990 *	4990 *	5680*	5680*	5000 *	4900	4610 *	3360	2980*	2380	2080*	2080*	9,22
3,0 m			10960 *	10960 *	7890*	7360	6050 *	4660	5050 *	3220	3800	2310	2150*	2080	9,49
1,5 m			8870 *	8870 *	9600*	6850	6940 *	4390	5020	3070	3720	2240	2290*	2030	9,48
0 m			8500 *	8500 *	10440*	6470	6990	4180	4890	2950	3670	2190	2530*	2100	9,22
-1,5 m	7310 *	7310*	10920 *	10920 *	10470*	6350	6870	4080	4840	2900			2950*	2310	8,69
-3,0 m	9960 *	9960*	14670 *	12860	10020*	6420	690	4120	4910 *	2970			3720*	2740	7,85
-4,5 m	14280 *	14280*	12330 *	12330 *	8610*	6630	6120 *	4350					4940*	3670	6,58

* Hydraulikkapazität 87% , mit einem Stern gekennzeichnete Werte werden vom Hydrauliksystem begrenzt

Standardausrüstung

MOTOR

Isuzu 4-Zylinder Turbodiesel
Reihenmotor
Zertifiziert nach Tier 4 interim (EU Stufe 3B)
Elektronische Kraftstoffeinspritzung
Hochdruck-Commonrail-System
Turbolader mit variabler Geometrie
Gekühlte Abgasrückführung (CEGR)
Dieselpartikeldiffuser (DPD)
Automatische Motorvorwärmung mit Not-Ausschalter
Vorgeheizte Glühkerzen
Leerlaufsteuerung:
Auto-Idle
One-touch idle
Idle shut-down
EPF-System (Engine Protection Feature)
2-Stufen-Filter
2-teiliges Luftfilter
Zentral positioniertes Ölfilter
Tropfsichere Ablasventile
500 Bh Wechselintervall für Motoröl
Kraftstoffbetankungspumpe
Nur für CX235C SR:
Diesel Oxydationskatalysator (DOC) + Dieselpartikelfilter (DPF)
HYDRAULIKSYSTEM
Automatischer Powerboost
Automatische Prioritätsschaltung für das Schwenkwerk
Automatischer Fahrstufenwechsel
Vorwählbare Betriebsarten
HYDRAULIKSYSTEM
Automatischer Powerboost

Automatische Prioritätsschaltung für das Schwenkwerk
Automatischer Fahrstufenwechsel
Vorwählbare Betriebsarten
Überlastwarneinrichtung
SWC - SWING RELIEF CONTROL
SSC - SPOOL STROKE CONTROL
BEC - BOOM ECONOMY CONTROL
AEC - AUTO ECONOMY CONTROL
SEC - SWING ECONOMY CONTROL
Bedienelemente im ISO-Layout
Vorwählbare Pumpeneinstellungen für Zusatzhydraulik
Wahlschalter für Werkzeugwahl
Ventil für Zusatzhydraulik
Rohr-Halterungen für Zusatzhydraulik
5.000 Bh Wechselintervall für Hydrauliköl
1.000 Bh Intervall für Filterwechsel
Hydraulische Kettenspanner
SAHR Sicherheits-Bremsen
NUR FÜR CX235C SR:
10 Speicherplätze für Werkzeugvoreinstellungen der Zusatzhydraulik
OBERWAGEN
Gegen Vandalismus gesichert
Schlösser
Schwenkschutzbleche
Rückfahr-Sicherheitskamera
NUR FÜR CX145C SR:
Auf Dämpfern gelagerte Kabine (Viskosedämpfer und Federn)
NUR FÜR CX235C SR:

Kabinendämpfung auf 4-Punkt Lagern (Viskosedämpfer und Federn)
AUSRÜSTUNG
Arbeitsscheinwerfer am Ausleger (70 W)
Rohr-Halterungen für Zusatzhydraulik
Zentralisierte Schmierpunkte
Auslegerdämpfungsventil
Löffel- und Auslegerregenerationssystem
NUR FÜR CX235C SR:
Monoausleger 4,63 m
Löffelstiel 2,50 m
Sicherheitsventile an Ausleger und Stiel
NUR FÜR CX235C SR:
Monoausleger 5,70 m
HD-Löffelstiel 2,40 m
EMS Lagerbuchsen
Sicherheitsventile an Ausleger und Stiel
Zylinder mit Überlastwarneinrichtung
FAHRERKABINE
ROPS/FOPS Kabine, Stufe 2
Überdruckkabine
Gehärtetes Sicherheitsglas
Frontscheibe mit Einhandbedienung
Sonnenblende & Regenschutz
Klimaautomatik mit Heizung und Defroster
Becherhalter & Aschenbecher
Innenbeleuchtung im Kabinendach
Luftfederter Fahrersitz mit Stoffbezug
Sicherheitsgurt
Verstellbare Armstützen
Leichtgängige, kurze Bedienhebel
Radio-Stummtaste am Bedienhebel

Anschluss für elektronische Zusatzgeräte
Auswahlsystem für Anbaugeräte
Multifunktionsdisplay
Rückfahrkamera
Geradeausfahrt
Wegfahrsperrung (Start-Code-System)
Gummifußmatten
12-Volt-Anschluß
24-Volt-Zigarettenanzünder
Einteilige rechte Scheibe
2 Innen- und 3 Außenspiegel
2 Arbeitsscheinwerfer (Ausleger & Oberwagen)
2 Arbeitsscheinwerfer auf dem Kabinendach
Scheibenwischer/Waschanlage
Transparentes (Lexan) Dachfenster mit Sonnenschutz
Staufächer
Bord-Diagnosesystem
Nur für CX145C SR:
Rückfahrwarnsignal mit Ausschalter
NUR FÜR CX235C SR:
Innenbeleuchtung im Kabinendach (10W)
Verstellbares Cockpit (100 mm)
Rundumleuchte mit Schutzgitter
UNTERWAGEN
600 mm, 3 Steg-Stahlbodenplatten
versiegelte Bolzen und Kettenverbinder
gekapselter Drehkranz
einteilige Kettenführung

Zusatzrüstung

HYDRAULIKSYSTEM

Zusatzhydraulik mit pedalgesteuertem Hammerkreislauf
Proportional control
Mehrzweckhydraulik mit Drucksteuerung
Proportional control Low-Flow-Hydraulik, Proportional control
AUSRÜSTUNG
Hydraulischer oder mechanischer Schnellwechsler

Tieflöffel: Extrem/Heavy Duty/ Standard/ Grabeinsätze
Hydraulikhämmer, Scheren, Greifer
NUR FÜR CX145C SR:
Löffelstiel - 2,10 m / 3 m
NUR FÜR CX235C SR:
Löffelstiel - 2,94 m
FAHRERKABINE
Schutzgitter vorn mit vertikalen Streben (OPG Stufe 2)
Schutzgitter vorn mit vertikalen Streben

(OPG Stufe 1)
Einfaches Schutzgitter vorn
MW/UKW Radio mit Antenne und 2 Lautsprechern
Seitenkameras
OBERWAGEN
Automatische Zentralschmieranlage
Gummistoßfänger (bitte über Ersatzteildienst bestellen)
UNTERWAGEN
3 Steg-Stahlbodenplatten

NUR FÜR CX235C SR:
700 mm, 800 mm, 900 mm (Moor-Bodenplatten)
600 mm Gummi-Raupenkettens
Dreiteiliger Kettenschutz
NUR FÜR CX145C SR:
500 mm, 600 mm, 700 mm
Bodenplatten
500 mm Gummi-Raupenkettens
Zweiteiliger Kettenschutz

Standardausrüstung und optionale Zusatzrüstung können in verschiedenen Ländern abweichen.



Form No. 20056DE - Printed in Italy - MediaCross Firenze - 04/15

**CASE CONSTRUCTION EQUIPMENT
CONTACT INFORMATION**

CNH UK LTD
Unit 4, Hayfield Lane Business
Park, Field Lane, Auckley,
Doncaster, DN9 3FL
UNITED KINGDOM
Tel: 800 2273 7373

CNH INDUSTRIAL ITALIA SPA
Strada di Settimo, 323
10099 San Mauro Torinese (TO)
ITALIA
Tel: 800 2273 7373

**CNH INDUSTRIAL
DEUTSCHLAND GMBH**
Case Baumaschinen
Benzstr. 1-3 - D-74076 Heilbronn
DEUTSCHLAND
Tel: 800 2273 7373

**CNH INDUSTRIAL
MAQUINARIA SPAIN, S.A.**
Avda. José Gárate, 11
28823 Coslada (Madrid)
ESPAÑA
Tel: 800 2273 7373

CNH INDUSTRIAL FRANCE, S.A.
16-18 Rue des Rochettes
91150 Morigny-Champigny
FRANCE
Tel: 800 2273 7373

ANMERKUNG: Die Standard- und als Option erhältlichen Ausrüstungen können je nach Anfrage oder gesetzlichen Sonderbestimmungen je nach Land variieren. Die Bilder können nicht serienmäßig erhältliche oder nicht erwähnte Geräte zeigen. Außerdem behält sich die Firma CNH Industrial das Recht zur Änderung der Spezifikationen ihrer Maschinen ohne Vorankündigung vor und dies ohne jegliche Verpflichtung, die durch diese Änderungen entstehen könnten.

Entspricht der geänderten Richtlinie 2006/24/CE

Der Anruf ist gebührenfrei. Bei Anruf aus dem Mobilnetz könnten einige europäische Netzbetreiber Gebühren berechnen. Bitte erfragen Sie die Tarife zuvor bei Ihrem Anbieter. Falls Sie Probleme bei der Anwahl der Freecall-Nummer haben sollten, empfehlen wir Ihnen den Anruf unter unserer kostenpflichtigen Rufnummer 06951709325.

CASE Customer Assistance
00800-2273-7373